



OZNACZENIA

- 1. budynek główny DPS Radzynin
- 2. Pawilon nr 1
- 3. Pawilon nr 2

**HASPER** Proj. Włocławek  
 al. Okulana 11/8  
 85-800 Pruszków e-mail: pol@wloclawekhasper.com

Plan: PLAN SITUACYJNY

Investor: **Powiat Włocławski z siedzibą w Włocławku, przy ul. Prędzińskiego 3**

Autorzy: Inicjator i wykonawca

Projektant: Inicjator i wykonawca

Spis treści: Inicjator i wykonawca

PROJEKT WYKONAWCZY

STADIUM: STADIUM WYKONAWCZE

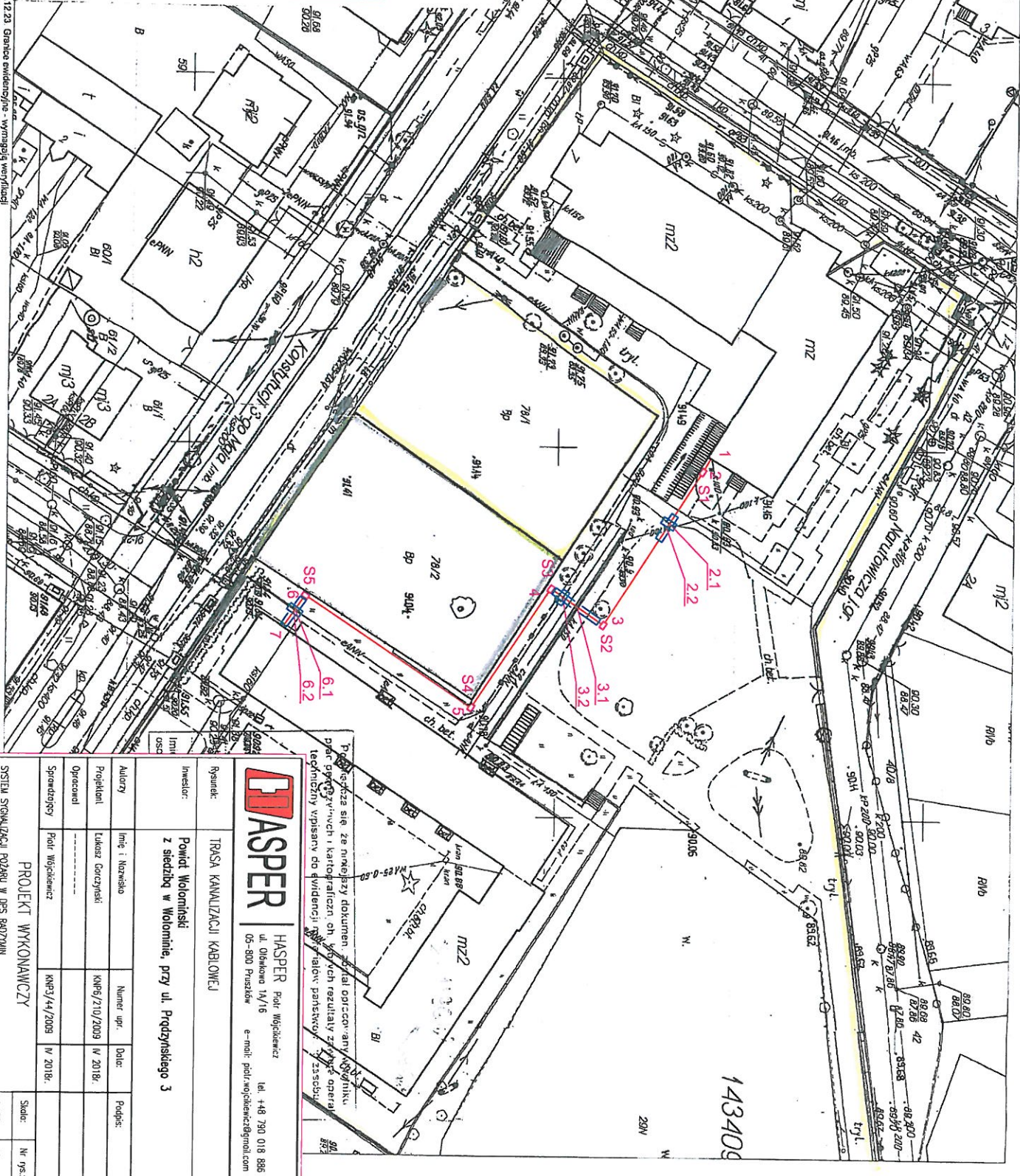
Skala: 1:100

Nr rys.: 01

woj. mazowieckie  
 pow. wołomiński  
 m. Radzymiń obręb: 05-04  
 ul. Konstytucji 3-go Maja

Skala mapy 1:500

- LEGENDA:
- Projektowana kanalizacja kablowa
  - Projektowana studnia kablowa typ SKR-1
  - Projektowana rura osłonowa
- 2.1 Numer skrzyżowań/złazien z urządzeniami podziemnymi  
 1 Punkty oznaczeniowe  
 S4 Numer projektowanej studni kablowej



Projektuje się ze niniejszego dokumentu plan organizacji i wykonania prac geodezyjnych i kartograficznych o których rezultaty zostały operacyjnie przekazane do ewidencji państwowej w zaskarżeniu.

**HASPER** Pol. Wojciechewicz  
 ul. Obokowa 14/16 tel. +48 790 018 886  
 05-800 Pruszków e-mail: polr.wojciechewicz@gmail.com

Rysunek: TRASA KANALIZACJI KABLOWEJ

Investor: Powiat Wołomiński  
 z siedzibą w Wołominie, przy ul. Podgzyńskiego 3

Autorzy	imię i nazwisko	Numer upr.	Data:	Podpis:
Projektant	Lukasz Gorczyński	KNW6/210/2009	IV 2018r.	
Opracował				
Sprawdził	Polr. Wojciechewicz	KNW3/44/2009	IV 2018r.	

PROJEKT WYKONAWCZY

SYSTEM SYGNALIZACJI POŻARU W DPS RADZYMIŃ

Skala: 1:100 Nr rys.: 02



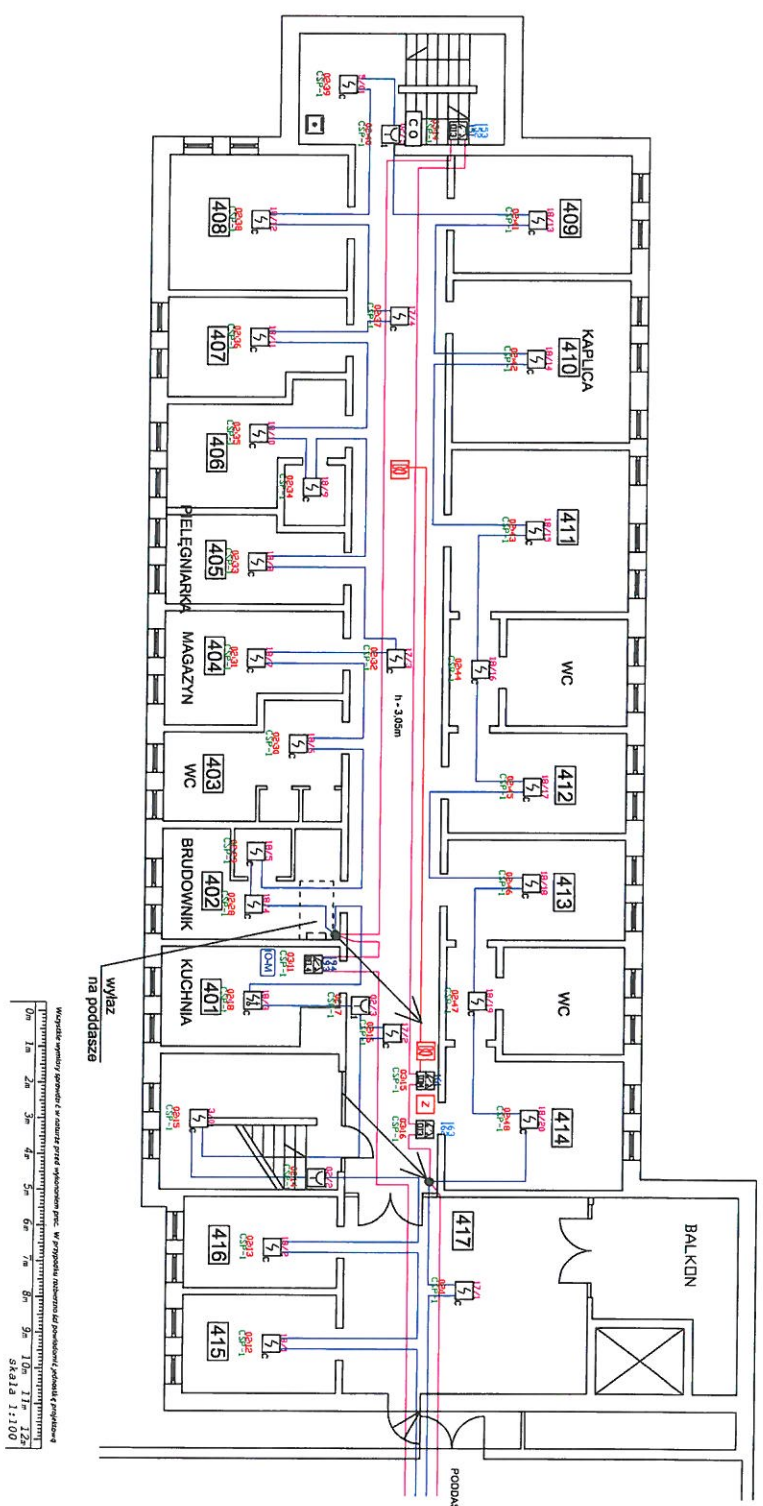


LEGENDA

- CSP-1** CENTRALNA PROZ
- CSP-2** CZYLIKA MULTISENSOROWA PROZ AKTYWNY CZYLIKOWY
- CSP-3** CZYLIKA MULTISENSOROWA PROZ CSP-1 - OZNAECZENIE CENTRALI
- CSP-4** PP - NR PĘTLI PODZIOMEJ
- CSP-5** PP - NR SIECI LOGICZNEJ
- CSP-6** PP - NR ELEMENTU W GRUPIE
- CSP-7** CZYLIKA MULTISENSOROWA PROZ AKTYWNY CZYLIK TEMPERATURY
- CSP-8** CZYLIKA MULTISENSOROWA PROZ AKTYWNE OBA CZYLIKI
- CSP-9** RĘCZNY OSTRZEGACZ POŻAROWY
- CSP-10** STANOWISKO KOMPUTEROWE WZDALIZACJI
- CSP-11** ZASILACZ CERTYFIKOWANY SAP
- CSP-12** MODUŁ PĘTLIOWY PROZ 3 WERSJA I I WYJSCIE
- CSP-13** MODUŁ PĘTLIOWY PROZ 1 WERSJE I I WYJSCIE
- CSP-14** SYGNALIZATOR AUSTYTICZNY PROZ
- CSP-15** ISTNIEJĄCA CENTRALA ODDYMIANIA
- CSP-16** ISTNIEJĄCY PRZECISK ODDYMIANIA
- CSP-17** ISTNIEJĄCY PRZECISK PRZEWIERTZANIA
- CSP-18** PĘTLE SYGNALOWE WHTSYWIM 12x0,8
- CSP-19** PĘTLE STERUJĄCE HTKSIM 12x0,8
- CSP-20** URZĄDZENIE TRANSMISJI ALABAU SAP
- CSP-21** MODUŁ PĘTLIOWY PROZ 4 WYJSCIA

Wzrostki są wyrażone w milimetrach. W przypadku niejednorodności grubości linii, należy przyjąć grubość linii 0,2 mm. Skala: 1:100

		<b>HASPER</b> Fiedr Włocławiec ul. Działowa 11/16 07-500 Ruzhice e-mail: pod@hasper.pl		tel. +48 201 018 885 e-mail: pod@hasper.pl	
		<b>BUDINEK GŁÓWNY - RZUZI PARIERU</b>			
Inwestor: <b>Fundacja Wolontariatu</b>		Autorzy: Inż. i. Inżynieria			
Wykonawca: <b>2. Sekcja w Wolontariatu, przy ul. Prądzyńskiego 3</b>		Nazwa projektu:			
Opraczenie: 09/07/2010/2010 IV 2010.		Data:			
Sporządził: Fiedr Włocławiec		Data:			
<b>PROJEKT WYKONAWCZY</b>		Skala:			
SYSTEM SYGNALIZACJI POŻAROWEJ W 533 RZUZIENIU		Nr projektu:			
		1:100			
		04			



Wszystkie pomieszczenia oznaczone w celu przetestowania. W przypadku niezgodności z projektem, proszę zgłosić to do projektanta.

0m 1a 2a 3a 4a 5a 6a 7a 8a 9a 10a 11a 12a

skala 1:200

LEGENDA

- CS-P** CENTRALA PPOZ
- CS-M** CZUJKA MULTISENSOROWA PPOZ
- CS-L** CZUJKA CZUJNIK DYMU
- CS-P-1** OZNACZENIE CENTRALI
- CS-P-2** OZNACZENIE CZUJNIKA
- CS-P-3** OZNACZENIE GRUPY
- CS-P-4** OZNACZENIE WYJAZDU
- CS-P-5** OZNACZENIE WYJAZDU
- CS-P-6** OZNACZENIE WYJAZDU
- CS-P-7** OZNACZENIE WYJAZDU
- CS-P-8** OZNACZENIE WYJAZDU
- CS-P-9** OZNACZENIE WYJAZDU
- CS-P-10** OZNACZENIE WYJAZDU
- CS-P-11** OZNACZENIE WYJAZDU
- CS-P-12** OZNACZENIE WYJAZDU
- CS-P-13** OZNACZENIE WYJAZDU
- CS-P-14** OZNACZENIE WYJAZDU
- CS-P-15** OZNACZENIE WYJAZDU
- CS-P-16** OZNACZENIE WYJAZDU
- CS-P-17** OZNACZENIE WYJAZDU
- CS-P-18** OZNACZENIE WYJAZDU
- CS-P-19** OZNACZENIE WYJAZDU
- CS-P-20** OZNACZENIE WYJAZDU
- CS-P-21** OZNACZENIE WYJAZDU
- CS-P-22** OZNACZENIE WYJAZDU
- CS-P-23** OZNACZENIE WYJAZDU
- CS-P-24** OZNACZENIE WYJAZDU
- CS-P-25** OZNACZENIE WYJAZDU
- CS-P-26** OZNACZENIE WYJAZDU
- CS-P-27** OZNACZENIE WYJAZDU
- CS-P-28** OZNACZENIE WYJAZDU
- CS-P-29** OZNACZENIE WYJAZDU
- CS-P-30** OZNACZENIE WYJAZDU
- CS-P-31** OZNACZENIE WYJAZDU
- CS-P-32** OZNACZENIE WYJAZDU
- CS-P-33** OZNACZENIE WYJAZDU
- CS-P-34** OZNACZENIE WYJAZDU
- CS-P-35** OZNACZENIE WYJAZDU
- CS-P-36** OZNACZENIE WYJAZDU
- CS-P-37** OZNACZENIE WYJAZDU
- CS-P-38** OZNACZENIE WYJAZDU
- CS-P-39** OZNACZENIE WYJAZDU
- CS-P-40** OZNACZENIE WYJAZDU
- CS-P-41** OZNACZENIE WYJAZDU
- CS-P-42** OZNACZENIE WYJAZDU
- CS-P-43** OZNACZENIE WYJAZDU
- CS-P-44** OZNACZENIE WYJAZDU
- CS-P-45** OZNACZENIE WYJAZDU
- CS-P-46** OZNACZENIE WYJAZDU
- CS-P-47** OZNACZENIE WYJAZDU
- CS-P-48** OZNACZENIE WYJAZDU
- CS-P-49** OZNACZENIE WYJAZDU
- CS-P-50** OZNACZENIE WYJAZDU
- CS-P-51** OZNACZENIE WYJAZDU
- CS-P-52** OZNACZENIE WYJAZDU
- CS-P-53** OZNACZENIE WYJAZDU
- CS-P-54** OZNACZENIE WYJAZDU
- CS-P-55** OZNACZENIE WYJAZDU
- CS-P-56** OZNACZENIE WYJAZDU
- CS-P-57** OZNACZENIE WYJAZDU
- CS-P-58** OZNACZENIE WYJAZDU
- CS-P-59** OZNACZENIE WYJAZDU
- CS-P-60** OZNACZENIE WYJAZDU
- CS-P-61** OZNACZENIE WYJAZDU
- CS-P-62** OZNACZENIE WYJAZDU
- CS-P-63** OZNACZENIE WYJAZDU
- CS-P-64** OZNACZENIE WYJAZDU
- CS-P-65** OZNACZENIE WYJAZDU
- CS-P-66** OZNACZENIE WYJAZDU
- CS-P-67** OZNACZENIE WYJAZDU
- CS-P-68** OZNACZENIE WYJAZDU
- CS-P-69** OZNACZENIE WYJAZDU
- CS-P-70** OZNACZENIE WYJAZDU
- CS-P-71** OZNACZENIE WYJAZDU
- CS-P-72** OZNACZENIE WYJAZDU
- CS-P-73** OZNACZENIE WYJAZDU
- CS-P-74** OZNACZENIE WYJAZDU
- CS-P-75** OZNACZENIE WYJAZDU
- CS-P-76** OZNACZENIE WYJAZDU
- CS-P-77** OZNACZENIE WYJAZDU
- CS-P-78** OZNACZENIE WYJAZDU
- CS-P-79** OZNACZENIE WYJAZDU
- CS-P-80** OZNACZENIE WYJAZDU
- CS-P-81** OZNACZENIE WYJAZDU
- CS-P-82** OZNACZENIE WYJAZDU
- CS-P-83** OZNACZENIE WYJAZDU
- CS-P-84** OZNACZENIE WYJAZDU
- CS-P-85** OZNACZENIE WYJAZDU
- CS-P-86** OZNACZENIE WYJAZDU
- CS-P-87** OZNACZENIE WYJAZDU
- CS-P-88** OZNACZENIE WYJAZDU
- CS-P-89** OZNACZENIE WYJAZDU
- CS-P-90** OZNACZENIE WYJAZDU
- CS-P-91** OZNACZENIE WYJAZDU
- CS-P-92** OZNACZENIE WYJAZDU
- CS-P-93** OZNACZENIE WYJAZDU
- CS-P-94** OZNACZENIE WYJAZDU
- CS-P-95** OZNACZENIE WYJAZDU
- CS-P-96** OZNACZENIE WYJAZDU
- CS-P-97** OZNACZENIE WYJAZDU
- CS-P-98** OZNACZENIE WYJAZDU
- CS-P-99** OZNACZENIE WYJAZDU
- CS-P-100** OZNACZENIE WYJAZDU

**HASPER** Projekt i wykonanie instalacji alarmowej i przeciwpożarowej

**PROJEKT WYKONAWCZY**

SYSTEMOWA PRACOWNIA W 95-000000

Imię i Nazwisko	Numer	Data	Podpis
Projektant	K09/21/09	IV 2018.	
Opisane			
Sprawdzony	K09/21/09	IV 2018.	

Skala: 1:100

W 95-000000



LEGENDA

- CS-P** CENTRALA PROZ
- CS-P** CZYLNIA MULTISENSOROWA PROZ  
AKTYWNY CZUJNIK S1N10
- CS-P** CS-P-1 - OZWIĘCZENIE CENTRALI  
PP - NR PĘTLI PROZROWEJ  
PP - NR GRUPEJ LOGICZNEJ  
elmn - NR ELEMENTU W GRUPIE
- CS-P** CZYLNIA MULTISENSOROWA PROZ  
AKTYWNY CZUJNIK TEMPERATURY
- CS-P** CZYLNIA MULTISENSOROWA PROZ  
AKTYWNE OBA CZUJNIKI
- CS-P** REZYNOWY OSTRZEŻACZ POŻAROWY
- CS-P** MODUŁ RETLOWY PROZ  
3 WERSJE (1) I WYJŚCIE
- CS-P** MODUŁ RETLOWY PROZ  
1 WERSJE I WYJŚCIE
- CS-P** MODUŁ RETLOWY PROZ  
4 WYJŚCIA
- CS-P** SYMULATOR AKUSTYCZNY PROZ
- CS-P** ISTNIEJĄCA CENTRALA ODDYMIANA
- CS-P** ISTNIEJĄCY PRZYCISK ODDYMIANA
- CS-P** ISTNIEJĄCY PRZYCISK PRZEWIĘTRZANIA
- CS-P** PĘTLE SYGNALOWE VANIKSYM 1200,8
- CS-P** PĘTLE STERUJĄCE FIRSHKEM 1200,8
- CS-P** ZASILACZ CENTRYFUGOWY 50P

**HASPER** Fas. Mgłoszew  
ul. Bohatera 14/16  
05-500 Rozalin c-rodz. pod.wybiec@hasper.pl

**HASPER** Fas. Mgłoszew ul. 14/16 05-500 Rozalin c-rodz. pod.wybiec@hasper.pl

Opis: BUDYNEK GŁÓWNY - RIUŁ PODDASZA

Projekt: Pomił Wodociągów z sekcją w podziemiach, przy ul. Prądyskiego 3

Adres: ul. Prądyskiego 3, 05-500 Rozalin

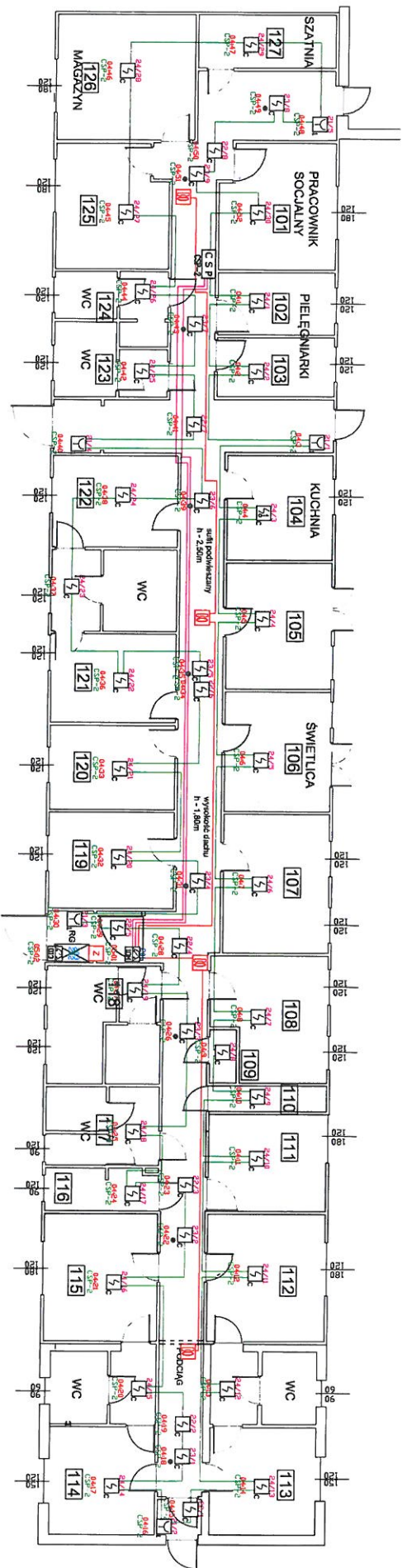
Wykonanie: 08/2018

Projektant: HASPER Fas. Mgłoszew

System: PROJEKT WYKONAWCZY

Skala: 1:100

Strona: 05



LEGENDA

- CSP** CENTRALA PROZ
- CSP-1** CZYJKA MULTYSENSONOWA PROZ AKTYWNY CZUJNIK OTW
- CSP-2** CZYJKA MULTYSENSONOWA PROZ AKTYWNY CZUJNIK OTW
- CSP-3** CZYJKA MULTYSENSONOWA PROZ AKTYWNY CZUJNIK OTW
- CSP-4** CZYJKA MULTYSENSONOWA PROZ AKTYWNY CZUJNIK OTW
- CSP-5** CZYJKA MULTYSENSONOWA PROZ AKTYWNY CZUJNIK OTW
- CSP-6** CZYJKA MULTYSENSONOWA PROZ AKTYWNY CZUJNIK OTW
- CSP-7** CZYJKA MULTYSENSONOWA PROZ AKTYWNY CZUJNIK OTW
- CSP-8** CZYJKA MULTYSENSONOWA PROZ AKTYWNY CZUJNIK OTW
- CSP-9** CZYJKA MULTYSENSONOWA PROZ AKTYWNY CZUJNIK OTW
- CSP-10** CZYJKA MULTYSENSONOWA PROZ AKTYWNY CZUJNIK OTW
- CSP-11** CZYJKA MULTYSENSONOWA PROZ AKTYWNY CZUJNIK OTW
- CSP-12** CZYJKA MULTYSENSONOWA PROZ AKTYWNY CZUJNIK OTW
- CSP-13** CZYJKA MULTYSENSONOWA PROZ AKTYWNY CZUJNIK OTW
- CSP-14** CZYJKA MULTYSENSONOWA PROZ AKTYWNY CZUJNIK OTW
- CSP-15** CZYJKA MULTYSENSONOWA PROZ AKTYWNY CZUJNIK OTW
- CSP-16** CZYJKA MULTYSENSONOWA PROZ AKTYWNY CZUJNIK OTW
- CSP-17** CZYJKA MULTYSENSONOWA PROZ AKTYWNY CZUJNIK OTW
- CSP-18** CZYJKA MULTYSENSONOWA PROZ AKTYWNY CZUJNIK OTW
- CSP-19** CZYJKA MULTYSENSONOWA PROZ AKTYWNY CZUJNIK OTW
- CSP-20** CZYJKA MULTYSENSONOWA PROZ AKTYWNY CZUJNIK OTW
- CSP-21** CZYJKA MULTYSENSONOWA PROZ AKTYWNY CZUJNIK OTW
- CSP-22** CZYJKA MULTYSENSONOWA PROZ AKTYWNY CZUJNIK OTW
- CSP-23** CZYJKA MULTYSENSONOWA PROZ AKTYWNY CZUJNIK OTW
- CSP-24** CZYJKA MULTYSENSONOWA PROZ AKTYWNY CZUJNIK OTW
- CSP-25** CZYJKA MULTYSENSONOWA PROZ AKTYWNY CZUJNIK OTW
- CSP-26** CZYJKA MULTYSENSONOWA PROZ AKTYWNY CZUJNIK OTW
- CSP-27** CZYJKA MULTYSENSONOWA PROZ AKTYWNY CZUJNIK OTW
- CSP-28** CZYJKA MULTYSENSONOWA PROZ AKTYWNY CZUJNIK OTW
- CSP-29** CZYJKA MULTYSENSONOWA PROZ AKTYWNY CZUJNIK OTW
- CSP-30** CZYJKA MULTYSENSONOWA PROZ AKTYWNY CZUJNIK OTW
- CSP-31** CZYJKA MULTYSENSONOWA PROZ AKTYWNY CZUJNIK OTW
- CSP-32** CZYJKA MULTYSENSONOWA PROZ AKTYWNY CZUJNIK OTW
- CSP-33** CZYJKA MULTYSENSONOWA PROZ AKTYWNY CZUJNIK OTW
- CSP-34** CZYJKA MULTYSENSONOWA PROZ AKTYWNY CZUJNIK OTW
- CSP-35** CZYJKA MULTYSENSONOWA PROZ AKTYWNY CZUJNIK OTW
- CSP-36** CZYJKA MULTYSENSONOWA PROZ AKTYWNY CZUJNIK OTW
- CSP-37** CZYJKA MULTYSENSONOWA PROZ AKTYWNY CZUJNIK OTW
- CSP-38** CZYJKA MULTYSENSONOWA PROZ AKTYWNY CZUJNIK OTW
- CSP-39** CZYJKA MULTYSENSONOWA PROZ AKTYWNY CZUJNIK OTW
- CSP-40** CZYJKA MULTYSENSONOWA PROZ AKTYWNY CZUJNIK OTW
- CSP-41** CZYJKA MULTYSENSONOWA PROZ AKTYWNY CZUJNIK OTW
- CSP-42** CZYJKA MULTYSENSONOWA PROZ AKTYWNY CZUJNIK OTW
- CSP-43** CZYJKA MULTYSENSONOWA PROZ AKTYWNY CZUJNIK OTW
- CSP-44** CZYJKA MULTYSENSONOWA PROZ AKTYWNY CZUJNIK OTW
- CSP-45** CZYJKA MULTYSENSONOWA PROZ AKTYWNY CZUJNIK OTW
- CSP-46** CZYJKA MULTYSENSONOWA PROZ AKTYWNY CZUJNIK OTW
- CSP-47** CZYJKA MULTYSENSONOWA PROZ AKTYWNY CZUJNIK OTW
- CSP-48** CZYJKA MULTYSENSONOWA PROZ AKTYWNY CZUJNIK OTW
- CSP-49** CZYJKA MULTYSENSONOWA PROZ AKTYWNY CZUJNIK OTW
- CSP-50** CZYJKA MULTYSENSONOWA PROZ AKTYWNY CZUJNIK OTW
- CSP-51** CZYJKA MULTYSENSONOWA PROZ AKTYWNY CZUJNIK OTW
- CSP-52** CZYJKA MULTYSENSONOWA PROZ AKTYWNY CZUJNIK OTW
- CSP-53** CZYJKA MULTYSENSONOWA PROZ AKTYWNY CZUJNIK OTW
- CSP-54** CZYJKA MULTYSENSONOWA PROZ AKTYWNY CZUJNIK OTW
- CSP-55** CZYJKA MULTYSENSONOWA PROZ AKTYWNY CZUJNIK OTW
- CSP-56** CZYJKA MULTYSENSONOWA PROZ AKTYWNY CZUJNIK OTW
- CSP-57** CZYJKA MULTYSENSONOWA PROZ AKTYWNY CZUJNIK OTW
- CSP-58** CZYJKA MULTYSENSONOWA PROZ AKTYWNY CZUJNIK OTW
- CSP-59** CZYJKA MULTYSENSONOWA PROZ AKTYWNY CZUJNIK OTW
- CSP-60** CZYJKA MULTYSENSONOWA PROZ AKTYWNY CZUJNIK OTW
- CSP-61** CZYJKA MULTYSENSONOWA PROZ AKTYWNY CZUJNIK OTW
- CSP-62** CZYJKA MULTYSENSONOWA PROZ AKTYWNY CZUJNIK OTW
- CSP-63** CZYJKA MULTYSENSONOWA PROZ AKTYWNY CZUJNIK OTW
- CSP-64** CZYJKA MULTYSENSONOWA PROZ AKTYWNY CZUJNIK OTW
- CSP-65** CZYJKA MULTYSENSONOWA PROZ AKTYWNY CZUJNIK OTW
- CSP-66** CZYJKA MULTYSENSONOWA PROZ AKTYWNY CZUJNIK OTW
- CSP-67** CZYJKA MULTYSENSONOWA PROZ AKTYWNY CZUJNIK OTW
- CSP-68** CZYJKA MULTYSENSONOWA PROZ AKTYWNY CZUJNIK OTW
- CSP-69** CZYJKA MULTYSENSONOWA PROZ AKTYWNY CZUJNIK OTW
- CSP-70** CZYJKA MULTYSENSONOWA PROZ AKTYWNY CZUJNIK OTW
- CSP-71** CZYJKA MULTYSENSONOWA PROZ AKTYWNY CZUJNIK OTW
- CSP-72** CZYJKA MULTYSENSONOWA PROZ AKTYWNY CZUJNIK OTW
- CSP-73** CZYJKA MULTYSENSONOWA PROZ AKTYWNY CZUJNIK OTW
- CSP-74** CZYJKA MULTYSENSONOWA PROZ AKTYWNY CZUJNIK OTW
- CSP-75** CZYJKA MULTYSENSONOWA PROZ AKTYWNY CZUJNIK OTW
- CSP-76** CZYJKA MULTYSENSONOWA PROZ AKTYWNY CZUJNIK OTW
- CSP-77** CZYJKA MULTYSENSONOWA PROZ AKTYWNY CZUJNIK OTW
- CSP-78** CZYJKA MULTYSENSONOWA PROZ AKTYWNY CZUJNIK OTW
- CSP-79** CZYJKA MULTYSENSONOWA PROZ AKTYWNY CZUJNIK OTW
- CSP-80** CZYJKA MULTYSENSONOWA PROZ AKTYWNY CZUJNIK OTW
- CSP-81** CZYJKA MULTYSENSONOWA PROZ AKTYWNY CZUJNIK OTW
- CSP-82** CZYJKA MULTYSENSONOWA PROZ AKTYWNY CZUJNIK OTW
- CSP-83** CZYJKA MULTYSENSONOWA PROZ AKTYWNY CZUJNIK OTW
- CSP-84** CZYJKA MULTYSENSONOWA PROZ AKTYWNY CZUJNIK OTW
- CSP-85** CZYJKA MULTYSENSONOWA PROZ AKTYWNY CZUJNIK OTW
- CSP-86** CZYJKA MULTYSENSONOWA PROZ AKTYWNY CZUJNIK OTW
- CSP-87** CZYJKA MULTYSENSONOWA PROZ AKTYWNY CZUJNIK OTW
- CSP-88** CZYJKA MULTYSENSONOWA PROZ AKTYWNY CZUJNIK OTW
- CSP-89** CZYJKA MULTYSENSONOWA PROZ AKTYWNY CZUJNIK OTW
- CSP-90** CZYJKA MULTYSENSONOWA PROZ AKTYWNY CZUJNIK OTW
- CSP-91** CZYJKA MULTYSENSONOWA PROZ AKTYWNY CZUJNIK OTW
- CSP-92** CZYJKA MULTYSENSONOWA PROZ AKTYWNY CZUJNIK OTW
- CSP-93** CZYJKA MULTYSENSONOWA PROZ AKTYWNY CZUJNIK OTW
- CSP-94** CZYJKA MULTYSENSONOWA PROZ AKTYWNY CZUJNIK OTW
- CSP-95** CZYJKA MULTYSENSONOWA PROZ AKTYWNY CZUJNIK OTW
- CSP-96** CZYJKA MULTYSENSONOWA PROZ AKTYWNY CZUJNIK OTW
- CSP-97** CZYJKA MULTYSENSONOWA PROZ AKTYWNY CZUJNIK OTW
- CSP-98** CZYJKA MULTYSENSONOWA PROZ AKTYWNY CZUJNIK OTW
- CSP-99** CZYJKA MULTYSENSONOWA PROZ AKTYWNY CZUJNIK OTW
- CSP-100** CZYJKA MULTYSENSONOWA PROZ AKTYWNY CZUJNIK OTW

		<b>HASPER</b> <small>Pracownia Architektura</small> ul. Okulowa 14/15 05-200 Pruszków t: +48 790 018 888 e: mail: pod@wspolnoscprojektowa.com
Inwestor: Rynek: Adres: Projektant: Opracował: Sporządził: Data:	RZULT PARTERU PUNKTOWU 1 Powiat Młotowski z siedzibą w Młotowie, przy ul. Rydyńskiego 3 14.09.2009 14.10.2009 14.10.2009 14.10.2009	1:100 1:100 1:100 1:100 1:100 1:100
<b>PROJEKT WYKONAWCZY</b> SPISZ SPECYFIKACJI ROBÓT W DZ. ROZDZIAŁ		

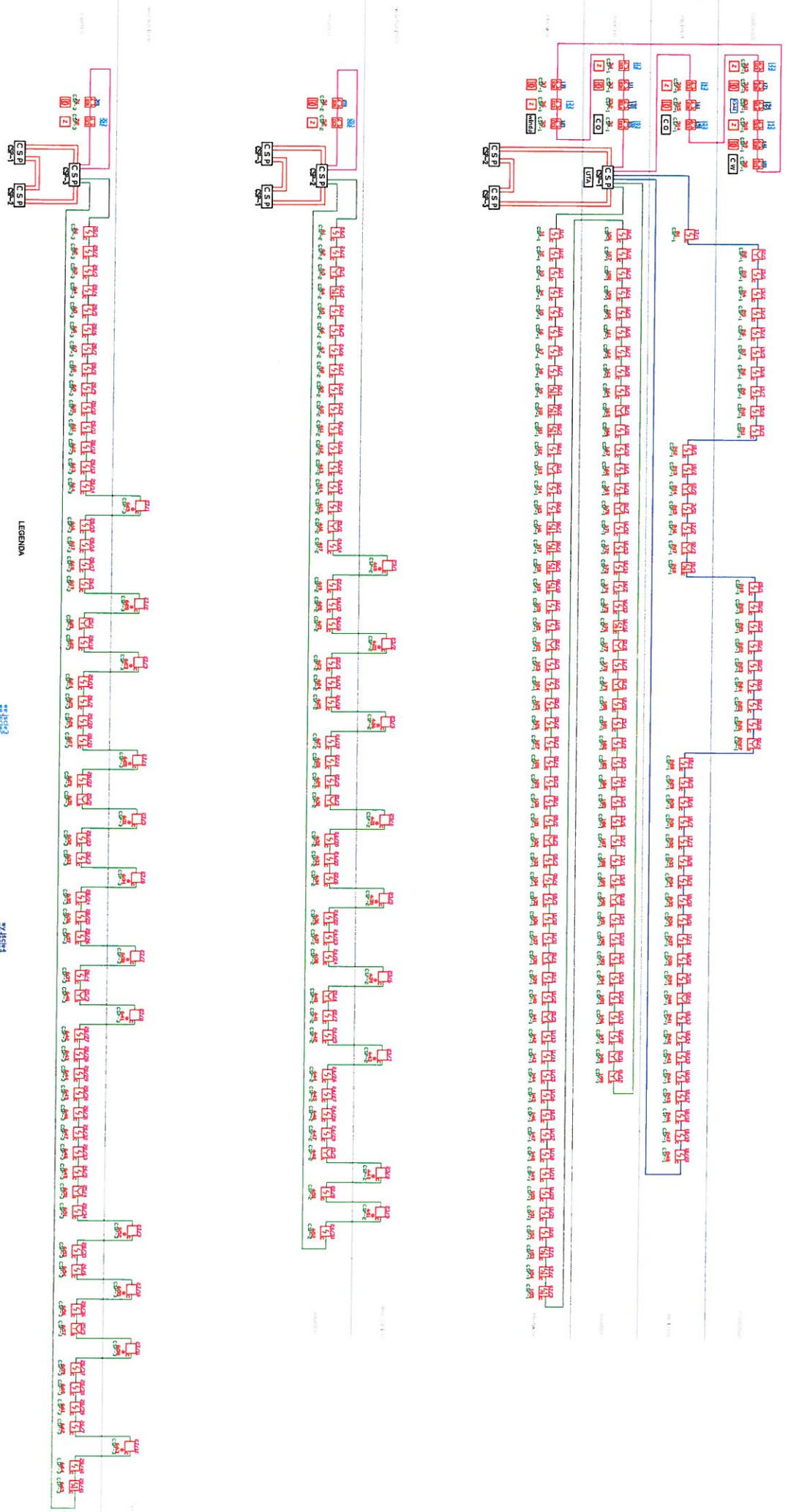
Wszystkie wymiary podane w planie są wymiarami netto. W przypadku odniesienia do standardów i norm należy odnieść się do specyfikacji technicznej. Wymiarowanie jest zgodne z normą PN-EN 12003-1:2008.

0m 1m 2m 3m 4m 5m 6m 7m 8m 9m 10m 11m 12m

1:100



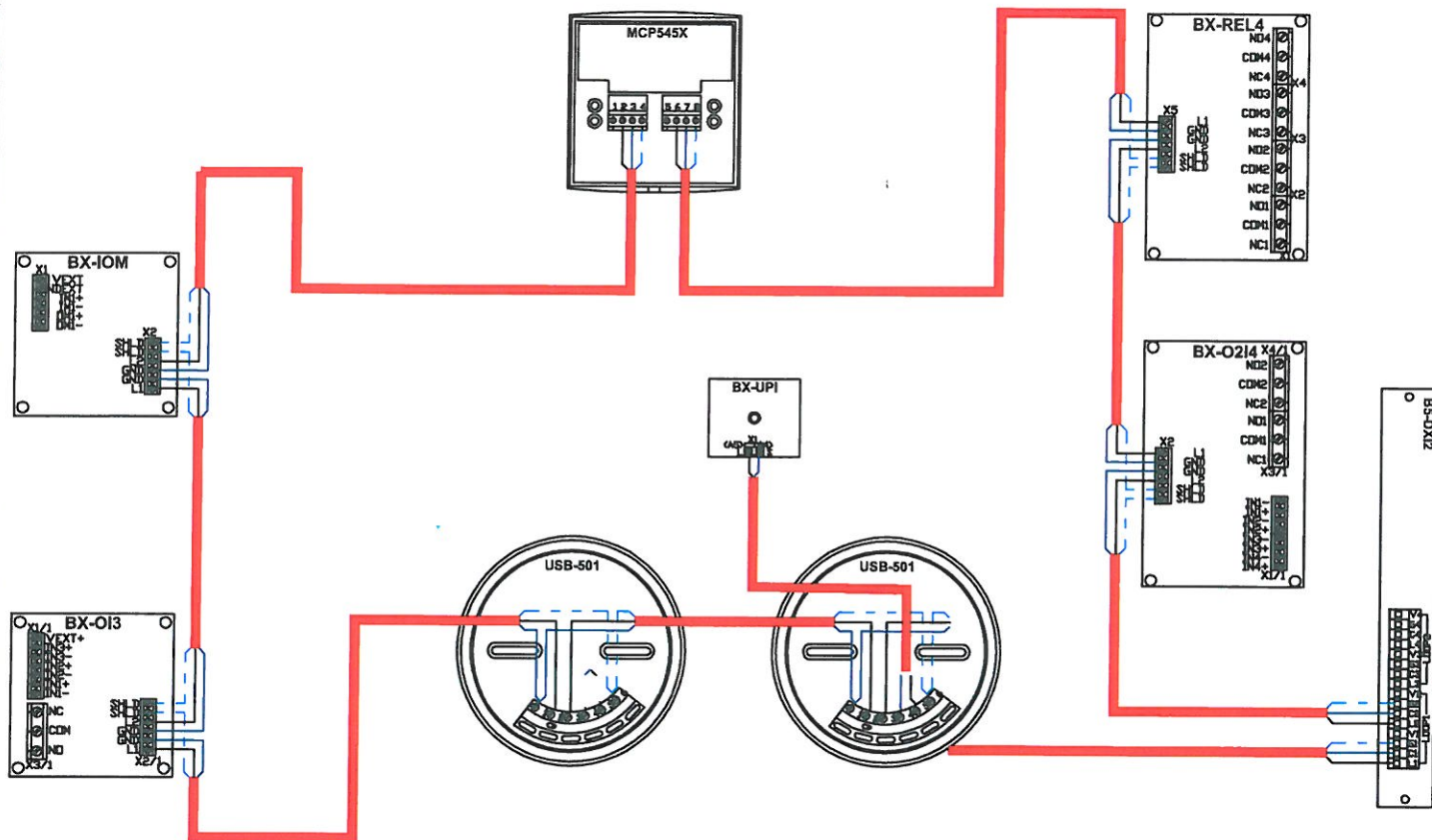




LEGENDA

- |  |  |  |  |
|--|--|--|--|
|  | CENTRALNA PROIZ  |  | MODUL PETLOWY PROIZ<br>3 WZIASCA 1 WYJASCIE                |
|  | CZUJKA MULTISENSOROWA PROIZ<br>AKTYWNY CZUJNIK DYWU        |  | MODUL PETLOWY PROIZ<br>4 WZIASCA                           |
|  | CSP-1 - OZNAKOWANIE CENTRALU<br>PP-NIN                     |  | CZUJKA MULTISENSOROWA PROIZ<br>AKTYWNY CZUJNIK TEMPERATURY |
|  | BE-NIN   |  | SYGNALIZATOR AKUSTYCZNY PROIZ<br>1 WZIASCE 1 WYJASCIE      |
|  | BE-NIN ELEMENTU NA PETLU<br>dymu - NIN                     |  | ISTNIEJACZ CENTRALA GODYMIANIA                             |
|  | CZUJKA MULTISENSOROWA PROIZ<br>AKTYWNY CZUJNIK TEMPERATURY |  | ISTNIEJACZ PRZYCISK ODDYMIANIA                             |
|  | CZUJKA MULTISENSOROWA PROIZ<br>AKTYWNY CZUJNIK TEMPERATURY |  | ISTNIEJACZ PRZYCISK PRZEWIETRZANIA                         |
|  | RĘCZNY OSTRZEŻACZ PODAROWY                                 |  | PĘTLE SYGNALOWE WYTSYKAW 12x0,8                            |
|  | RĘCZNY OSTRZEŻACZ PODAROWY                                 |  | PĘTLE STERUJĄCE HTNSHAW 12x0,8                             |

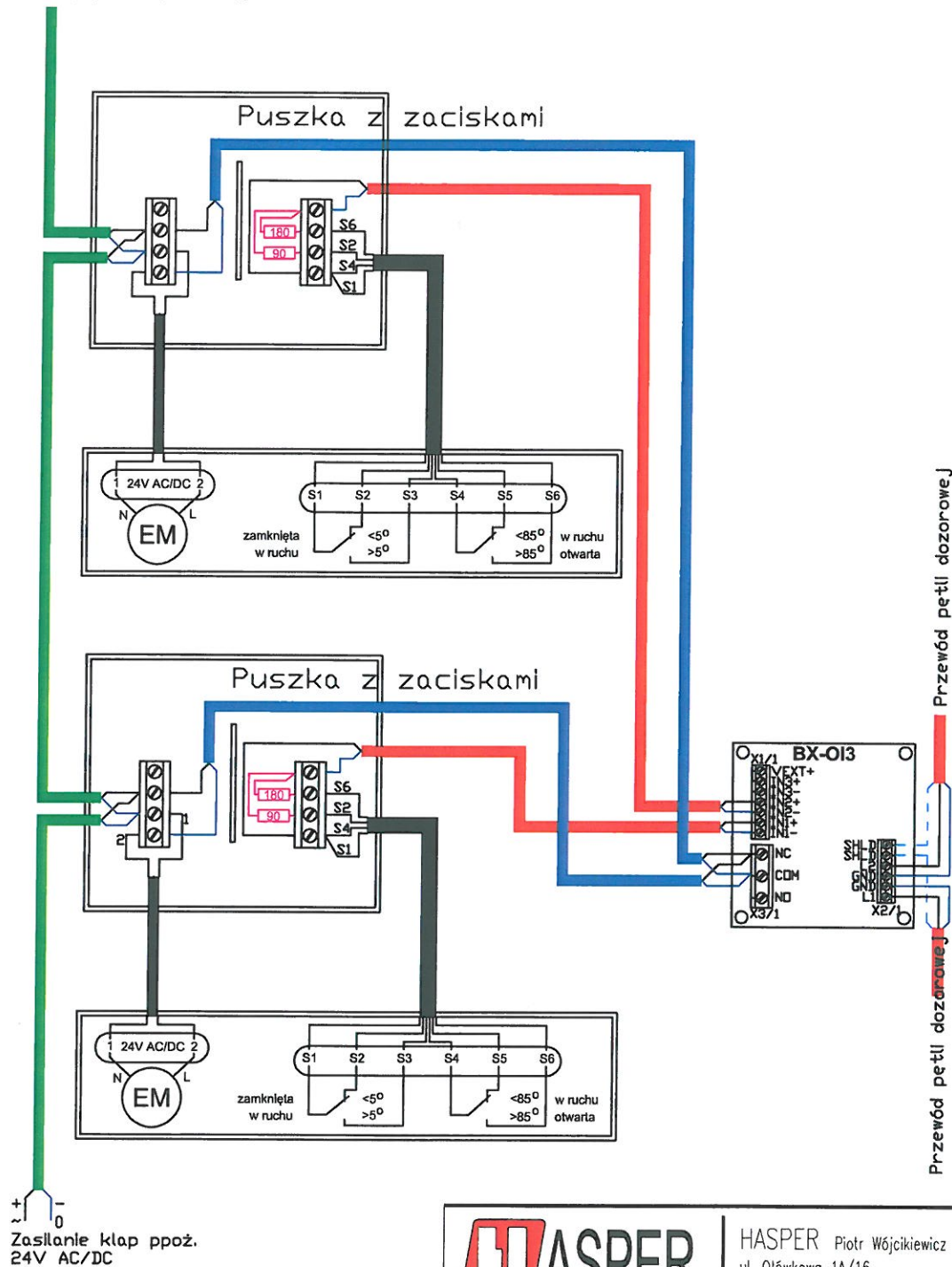
<b>HASPER</b>		HASPER Four Spolne z o.o.		ul. Dolna 14/18		ul. 48 730 018 858	
SPOŁECZNA FIRMOWA INSTALACJA Sp. z o.o.		ul. Dolna 14/18		05-500 Trzaski		e-mail: pol@repcen.pl	
Projekt: Paweł Wolanicki		Numer upr.:		Data:		Podpis:	
Z siedzibą w Wolaninie, przy ul. Prądyskiego 3		KRS/REGON: 142629/142629		W 2018.			
Autorzy: Ing. i Marcin		Wzrost: 19/03/2009		W 2018.			
Opis: Instalacja		Wzrost: 19/03/2009		W 2018.			
Sprawdzony: Paweł Wolanicki		Wzrost: 19/03/2009		W 2018.			
Projekt wykonawczy		Skala:		M. nr.:			
STRAŻYKOWA PRACOWNIA W OŚ. RZĘDZ. W.		M. nr.:		09			



HASPER Piotr Wójcikiewicz  
 ul. Olśwkowa 1A/16 tel. +48 790 018 886  
 05-800 Pruszków e-mail: piotr.wojcikiewicz@gmail.com

Rysunek:	SCHEMAT PODŁĄCZENIA ELEMENTÓW SAP			
Inwestor:	Powiat Wołomiński z siedzibą w Wołominie, przy ul. Prądzyńskiego 3			
Autorzy	Imię i Nazwisko	Numer upr.	Data:	Podpis:
Projektant	Łukasz Gorczyński	KNP6/210/2009	IV 2018r.	
Opracował	-----			
Sprawdzający	Piotr Wójcikiewicz	KNP3/44/2009	IV 2018r.	
PROJEKT WYKONAWCZY				Skala:
SYSTEM SYGNALIZACJI POŻARU W DPS PADZYMIN				Nr rys.:
				n.d.
				10

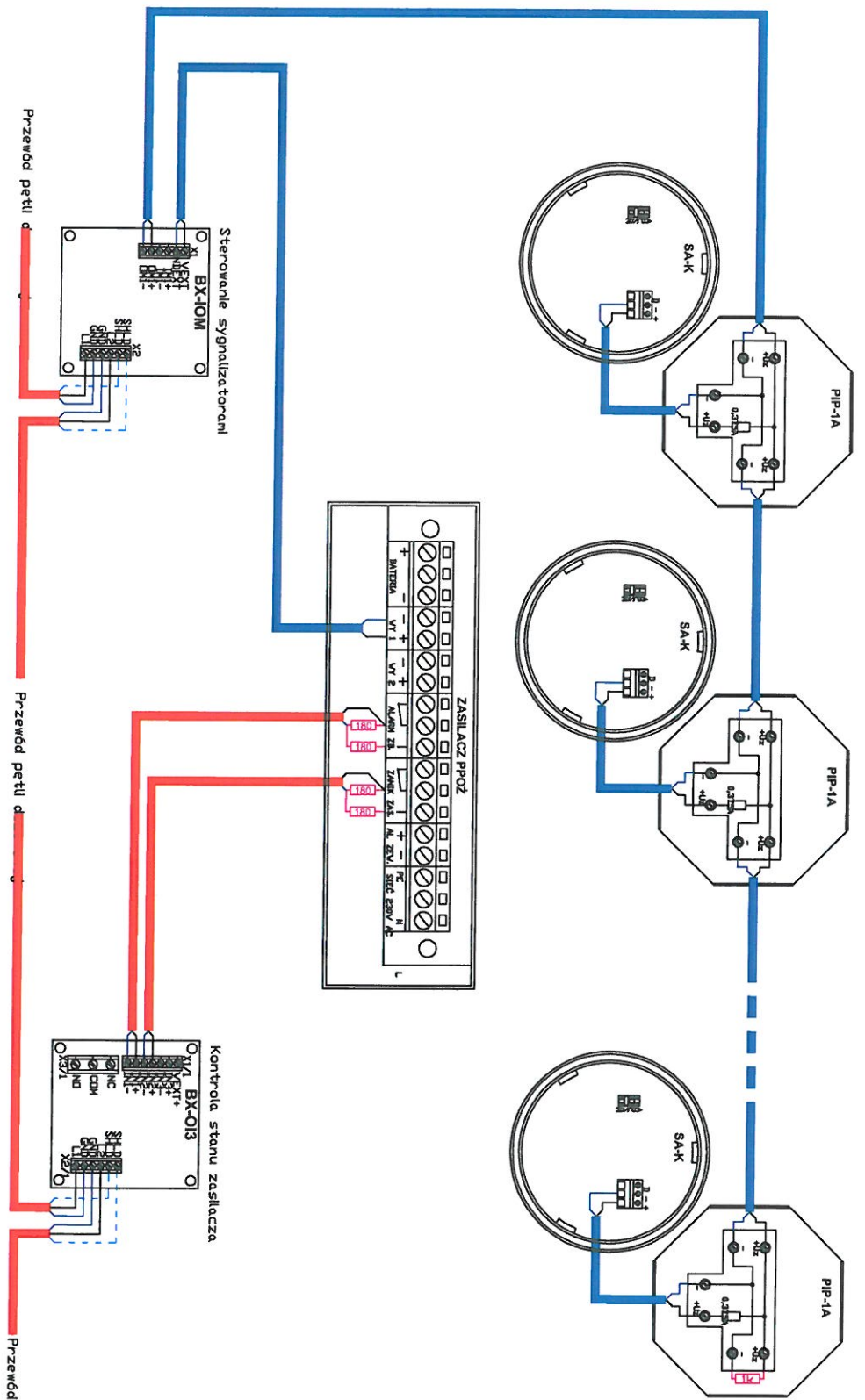
Obwód zasilania kolejnych  
klap przeciwpożarowych



**HASPER**

HASPER Piotr Wójcikiewicz  
ul. Olśkowa 1A/16 tel. +48 790 018 886  
05-800 Pruszków e-mail: piotr.wojcikiewicz@gmail.com

Rysunek:	SCHEMAT PODŁĄCZENIA AUTOMATYKI PPOŻ			
Investor:	Powiat Wołomiński z siedzibą w Wołominie, przy ul. Prądzyńskiego 3			
Autorzy	Imię i Nazwisko	Numer upr.	Data:	Podpis:
Projektant	Łukasz Gorczyński	KNP6/210/2009	IV 2018r.	
Opracował	-----			
Sprawdzający	Piotr Wójcikiewicz	KNP3/44/2009	IV 2018r.	
PROJEKT WYKONAWCZY				Skala:
SYSTEM SYGNALIZACJI POŻARU W DPS RADZYMIN				Nr rys.:
				n.d.
				11

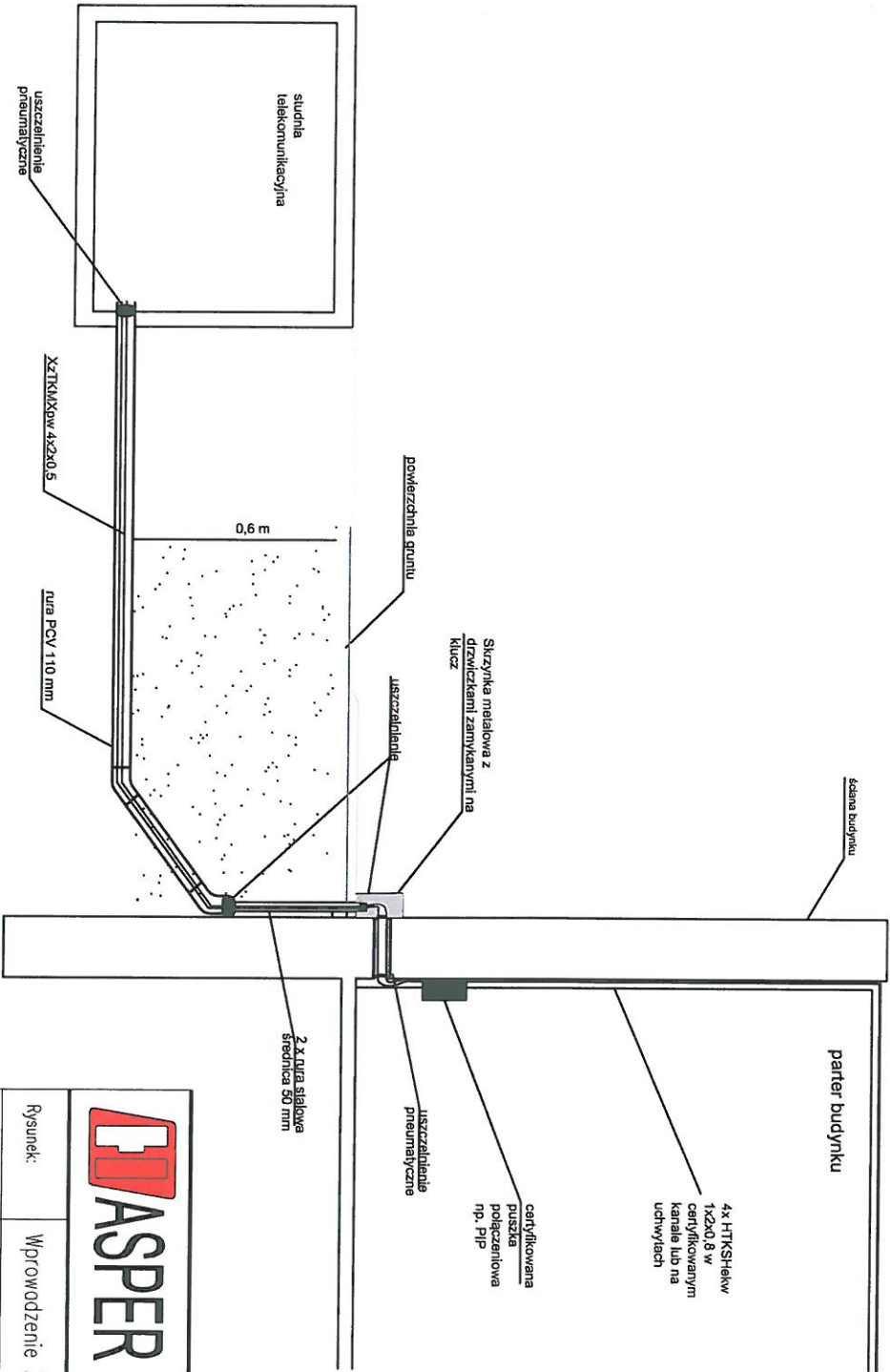


**HASPER** | HASPER Piotr Wojcikiewicz | ul. Olskowa 14/16 | tel. +48 790 018 886  
 05-500 Praszów | e-mail: piotr.wojcikiewicz@gnm.pl

Rysunek: SCHEMAT PODŁĄCZENIA SYGNALIZATORÓW

Investor: Powiat Wołomiński  
 z siedzibą w Wolominie, przy ul. Prądzyńskiego 3

Aulatory	Inię i Nazwisko	Numer upr.	Data:	Podpis:
Projektant	Lukasz Gorczyński	KR69/210/2009	IV 2018r.	
Opracował	-----			
Sprawdził	Piotr Wojcikiewicz	KR03/44/2009	IV 2018r.	
PROJEKT WYKONAWCZY				
SYSTEM SYGNALIZACJI POŻARU W DPS RAZDZWIIN				
Skala:				Nr rys.: n.d.
				12



**HASPER** | HASPER Piotr Wójcikiewicz  
 ul. Olkowsko 1A/16 tel. +48 790 018 886  
 05-800 Pruszków e-mail: piotr.wojcikiewicz@gmail.com

Rysunek: Wprowadzenie kabla do budynku

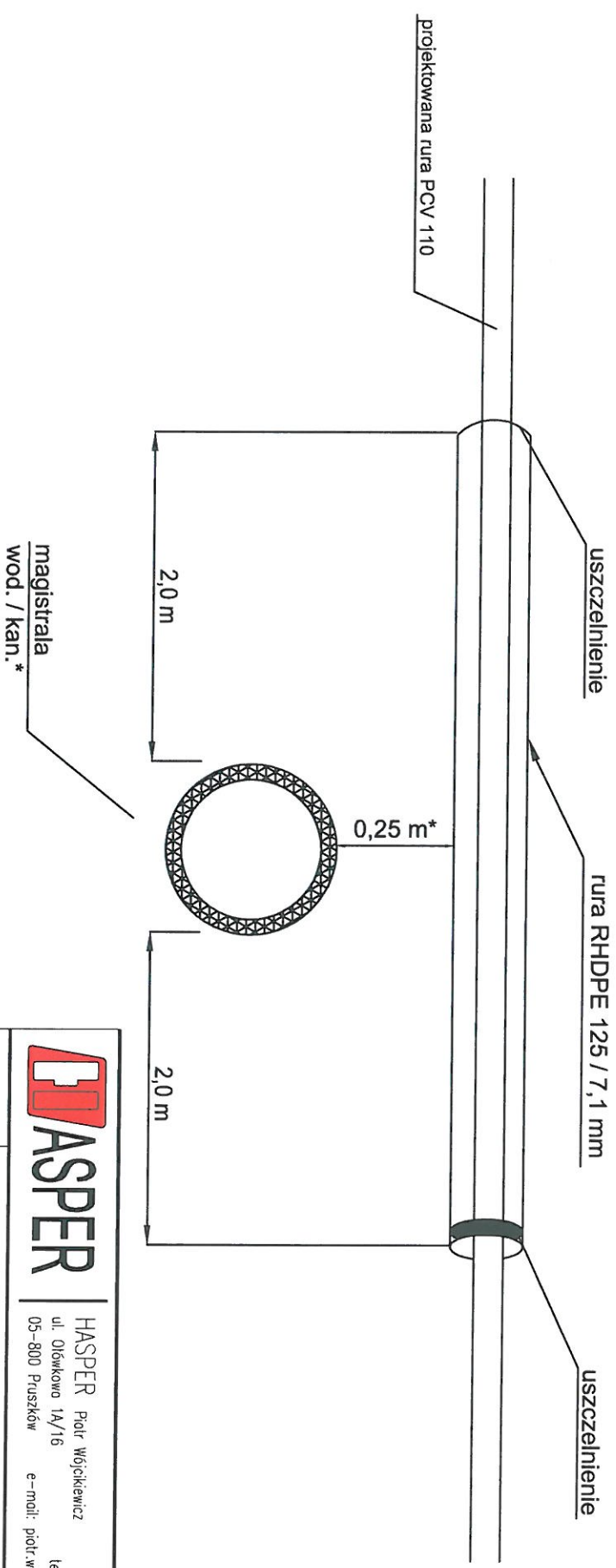
Investor: **Powiat Wołomiński z siedzibą w Wołominie, przy ul. Prądzynskiego 3**

Autorzy	Inię i Nozwiško	Numer upr.	Data:	Podpis:
Projektant	Lukasz Górczynski	KNP6/210/2009	IV 2018r.	
Opracował	-----			
Sprawdzający	Piotr Wójcikiewicz	KNP3/44/2009	IV 2018r.	


**PROJEKT WYKONAWCZY**

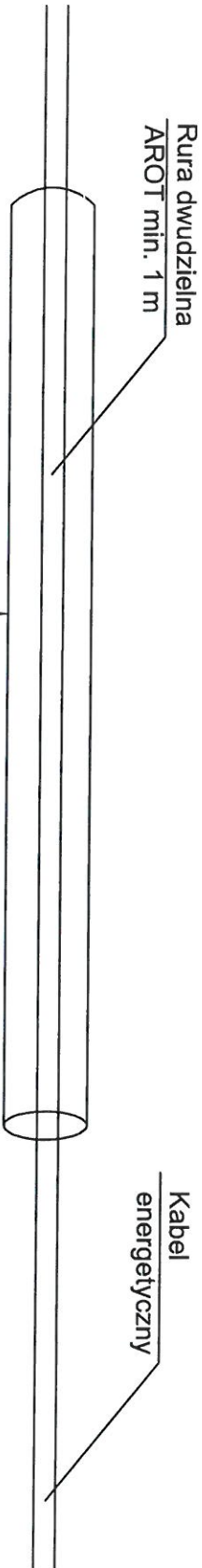
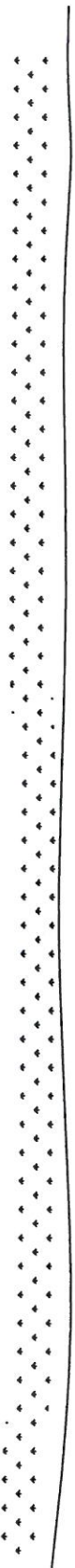
SYSTEM SYGNALIZACJI POŻARU W DPS RADOZYMIN

Skala:	Nr rys.:
n.d.	13



- UWAGA:**
- \* rura wodociągu magistralnego - 0,25 m
  - \* rura wodociągu rozdzielczego - 0,15 m
  - \* rura kanalizacji ściekowej i opadowej - 0,25 m

 <b>HASPER</b>   HASPER Piotr Wójcikiewicz ul. Olszkowa 1A/16 tel. +48 790 018 886 05-800 Pruszków e-mail: piotr.wojcikiewicz@gmail.com				
Rysunek:	Skrzyżowanie z magistralą wod.-kan.			
Investor:	<b>Powiat Wołomiński</b> z siedzibą w Wołominie, przy ul. Prądzynskiego 3			
Autorzy	Imię i Nazwisko	Numer upr.	Data:	Podpis:
Projektant	Lukasz Gorczyński	KNP6/210/2009	IV 2018r.	
Opracował	-----			
Sprawdzający	Piotr Wójcikiewicz	KNP3/44/2009	IV 2018r.	
<b>PROJEKT WYKONAWCZY</b>				
SYSTEM SYGNALIZACJI POŻARU W DPS RAOZYMIN				
Skala:				Nr rys.:
n.d.				14



**HASPER** | HASPER Piotr Wójcikiewicz  
 ul. Olśkowska 1A/16 tel. +48 790 018 886  
 05-800 Pruszków e-mail: piotr.wojcikiewicz@gmail.com

Rysunek: Skrzyżowanie z kablem energetycznym lub telekomunikacyjnym

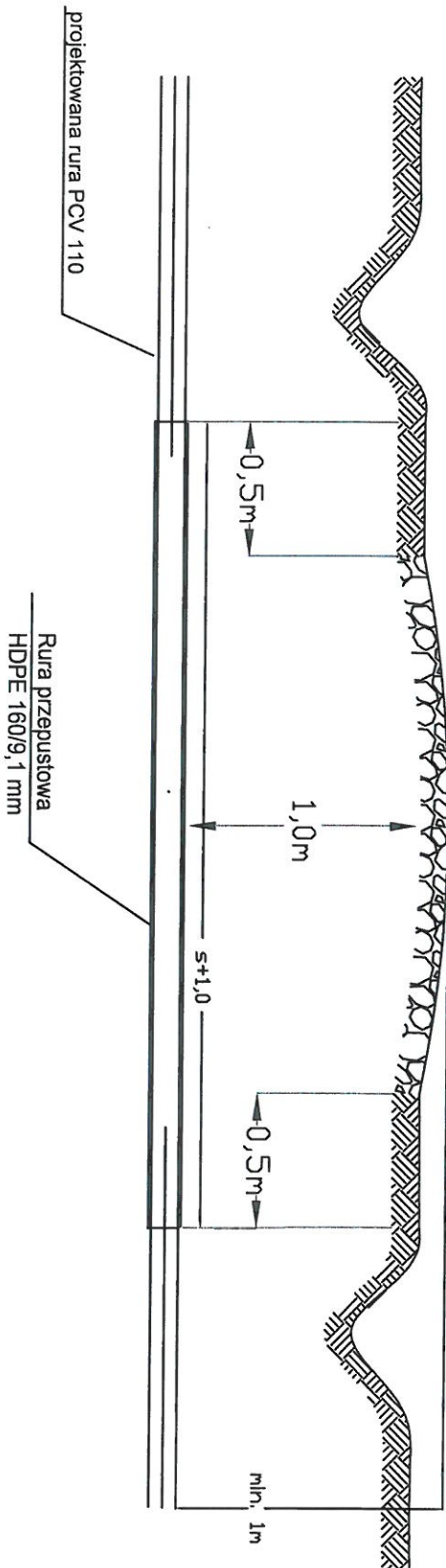
Investor: **Powiat Wołomiński**  
 z siedzibą w Wołominie, przy ul. Prądzyńskiego 3

Autorzy	Inię i Nazwiisko	Numer upr.	Data:	Podpis:
Projektant	Lukasz Górczynski	KNP6/210/2009	IV 2018r.	
Opracował	-----			
Sprawdzający	Piotr Wójcikiewicz	KNP3/44/2009	IV 2018r.	

**PROJEKT WYKONAWCZY**  
 SYSTEM SYGNALIZACJI POŻARU W DPS RADZYMIN

Skala:	Nr rys.:
n.d.	15

# DROGA



**HASPER** | HASPER Piotr Wójcikiewicz  
 ul. Olśkowa 1A/16 tel. +48 790 018 886  
 05-800 Pruszków e-mail: piotr.wojcikiewicz@gmail.com

Rysunek: Przejście kanalizacji teletechnicznej pod drogą

Investor: Powiat Wołomiński  
 z siedzibą w Wołominie, przy ul. Prądzyskiego 3

Autorzy	Inię i Nazwisko	Numer upr.	Data:	Podpis:
Projektant	Lukasz Górczyński	KNP6/210/2009	IV 2018r.	
Opracował	-----			
Sprawdzający	Piotr Wójcikiewicz	KNP3/44/2009	IV 2018r.	

## PROJEKT WYKONAWCZY

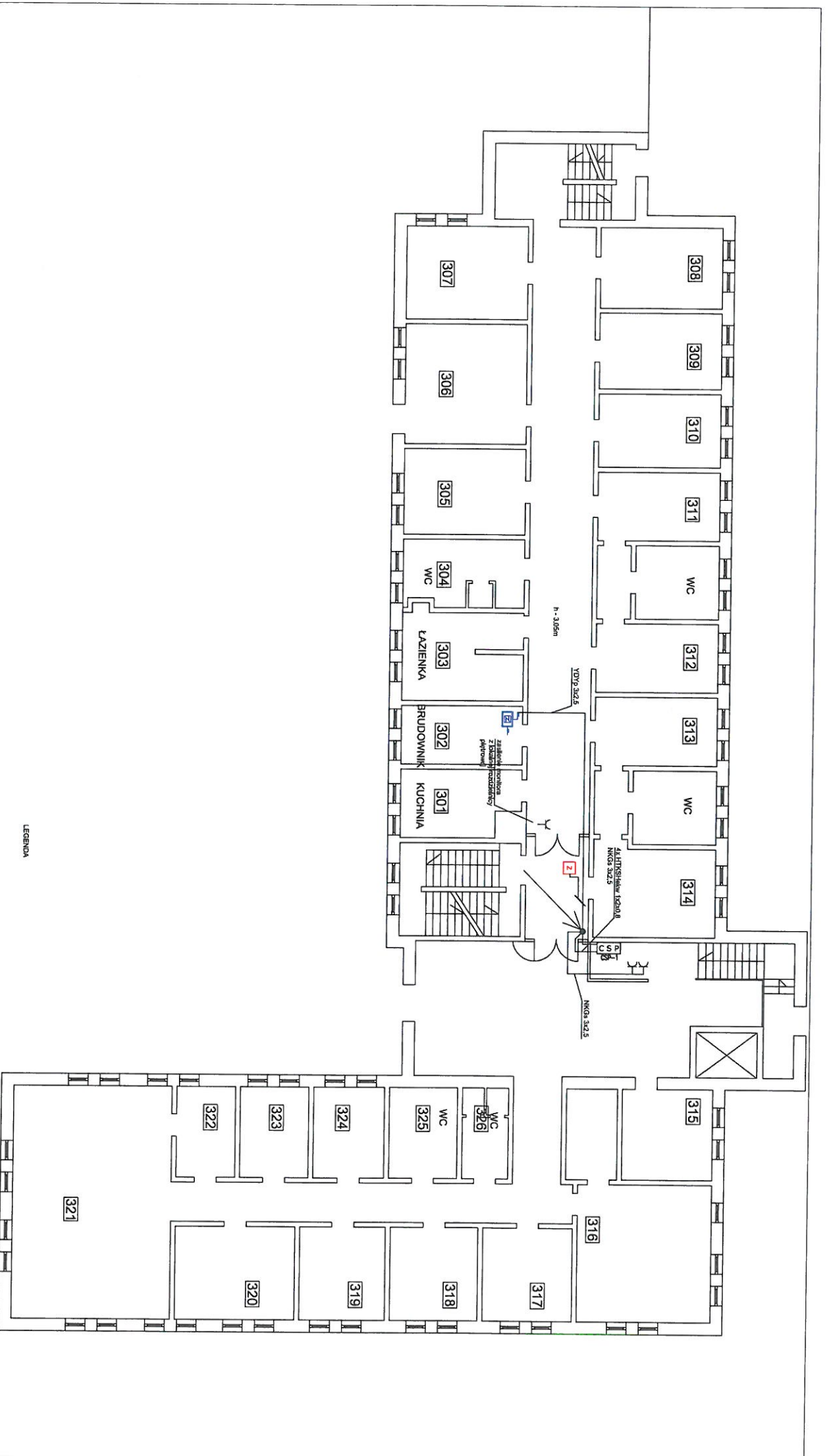
SYSTEM SYGNALIZACJI POŻARU W DPS RADOZYMIN

n.d.

16





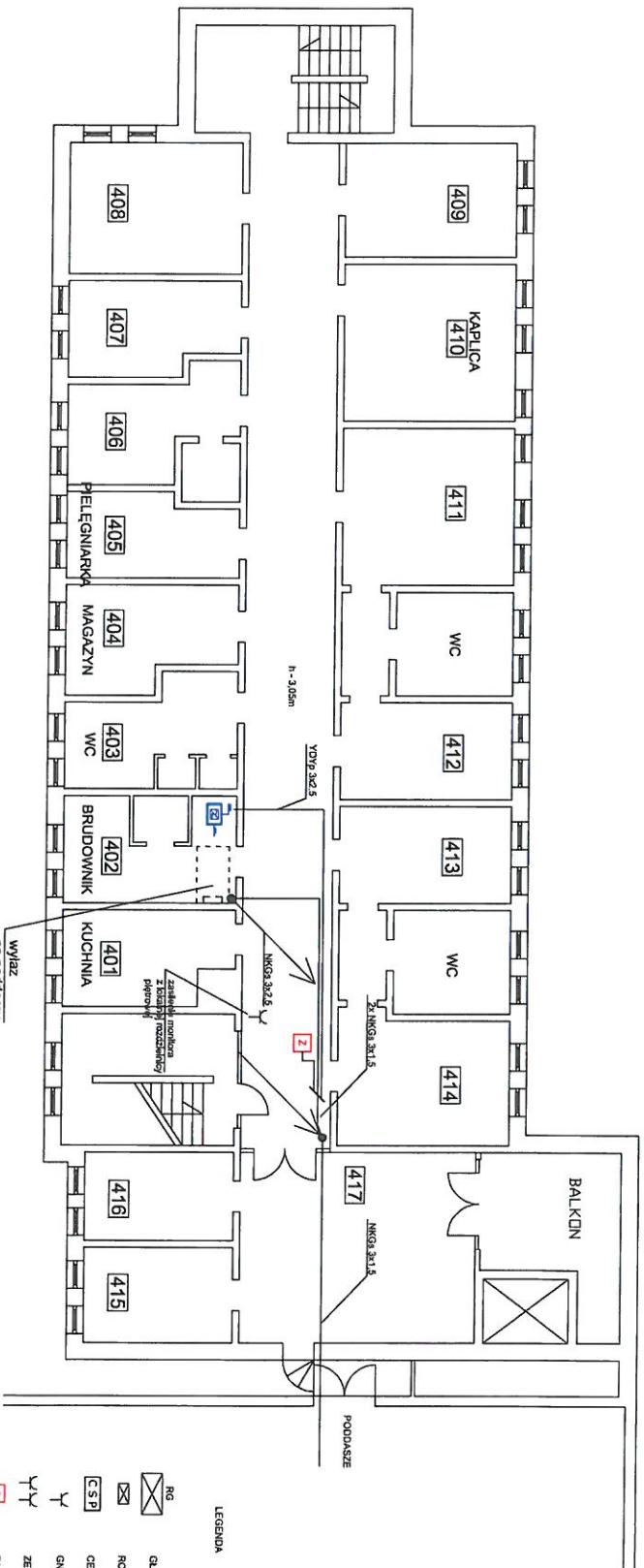


LEGENDA

- GŁÓWNA ROZDZIELNICA BUDYNKOWA
- ROZDZIELNICA OBROTOWYCH POZIOMYCH
- CENTRALA SYGNALIZACJI POŻARU
- GŁAWIČO WYŁĄCZNIKOWE 10A
- ZESPÓŁ 3 GŁAWIČO WYŁĄCZNIKOWYCH 10A
- ZASILACZ POŻAROWY

Wzrostki symboli umieszczone w planie przed wykonaniem prac. W przypadku uszkodzenia lub przekroczenia granicy # przegrodzić  
 Gr- 1a 2a 3a 4a 5a 6a 7a 8a 9a 10a 11a 12a 13a  
 Skala 1:100

		<b>HASPER</b> Pracownia Projektowa ul. Dolna 14/18 05-505 Przasnysz e-mail: psp@hasperprojekt.pl		tel. +48 790 018 888 e-mail: psp@hasperprojekt.pl	
		Biurowiec - Rzut Parteru - ZASILANIE Inwestor: <b>Państw. Wyższa Szkoła</b> z siedzibą w Mińsku Maz., przy ul. Prądyskiego 3		Inżynier: <b>Magdalena</b> Data: <b>10/09/2019</b>	
Projektant: <b>Łukasz Górecki</b> Data: <b>10/09/2019</b>		Inżynier: <b>Magdalena</b> Data: <b>10/09/2019</b>		Inżynier: <b>Magdalena</b> Data: <b>10/09/2019</b>	
Opracował: <b>Magdalena</b> Data: <b>10/09/2019</b>		Inżynier: <b>Magdalena</b> Data: <b>10/09/2019</b>		Inżynier: <b>Magdalena</b> Data: <b>10/09/2019</b>	
Sprawdził: <b>Magdalena</b> Data: <b>10/09/2019</b>		Inżynier: <b>Magdalena</b> Data: <b>10/09/2019</b>		Inżynier: <b>Magdalena</b> Data: <b>10/09/2019</b>	
Projekt wykonawczy Skala: 1:100		Inżynier: <b>Magdalena</b> Data: <b>10/09/2019</b>		Inżynier: <b>Magdalena</b> Data: <b>10/09/2019</b>	



Wszystkie wymiary podane są w metrach z dokładnością do milimetrów. W przypadku odwołania się do projektu, podaje się następujące wymiary:

0m	1m	2m	3m	4m	5m	6m	7m	8m	9m	10m	11m	12m
----	----	----	----	----	----	----	----	----	----	-----	-----	-----

SKALA 1:2100

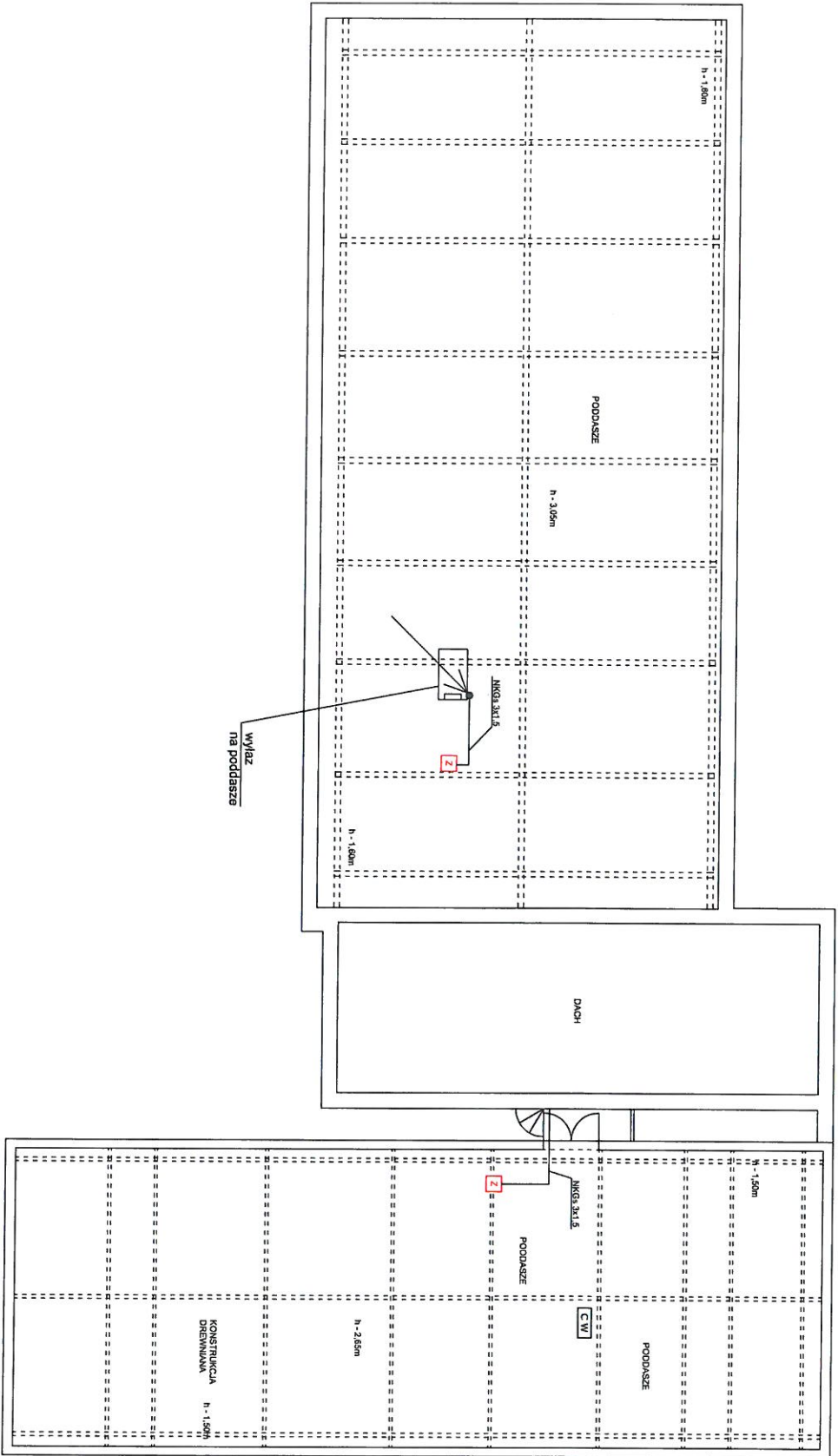
- LEGENDA
- ⊠ BG GŁÓWNA ROZDZIELNICA BUDYNKOWA
  - ⊞ ROZDZIELNICA ODBIORÓW PODZIEMNYCH
  - ⊞ C S P CENTRALA SYGNALIZACJI POŻARU
  - ⊞ GŁAWIENCO WYTYCZKOWE 10A
  - ⊞ ZESPÓŁ Z GŁAWIENCO WYTYCZKOWYCH 10A
  - ⊞ ZASILACZ PODZIEMNY

**HASPER** Projekt Wykonawczy

ul. Kłobucka 14/8  
05-800 Przasnysz e-mail: projekt@hasper.pl

ul. Łódzka 200 01-656 Warszawa

Wzrost	170	175	180	185	190	195	200	205	210	215	220
Waga	60	65	70	75	80	85	90	95	100	105	110
Temperatura ciała	36,0	36,1	36,2	36,3	36,4	36,5	36,6	36,7	36,8	36,9	37,0
Ciężar serca	1,2	1,3	1,4	1,5	1,6	1,7	1,8	1,9	2,0	2,1	2,2
Ciężar płuc	1,2	1,3	1,4	1,5	1,6	1,7	1,8	1,9	2,0	2,1	2,2
Ciężar wątroby	1,2	1,3	1,4	1,5	1,6	1,7	1,8	1,9	2,0	2,1	2,2
Ciężar nerek	1,2	1,3	1,4	1,5	1,6	1,7	1,8	1,9	2,0	2,1	2,2
Ciężar mózgu	1,2	1,3	1,4	1,5	1,6	1,7	1,8	1,9	2,0	2,1	2,2
Ciężar serca	1,2	1,3	1,4	1,5	1,6	1,7	1,8	1,9	2,0	2,1	2,2
Ciężar płuc	1,2	1,3	1,4	1,5	1,6	1,7	1,8	1,9	2,0	2,1	2,2
Ciężar wątroby	1,2	1,3	1,4	1,5	1,6	1,7	1,8	1,9	2,0	2,1	2,2
Ciężar nerek	1,2	1,3	1,4	1,5	1,6	1,7	1,8	1,9	2,0	2,1	2,2
Ciężar mózgu	1,2	1,3	1,4	1,5	1,6	1,7	1,8	1,9	2,0	2,1	2,2



LEGENDA

- BG GŁÓWNA ROZDZIELNICA BUDYNKOWA
- ROZDZIELNICA ODBIORÓW PODZIEMNYCH
- CENTRALA SYGNALIZACJI POŻARU
- GŁAWIĄZKI WYŁĄCZONIE 10A
- ZESPÓŁ Z GŁAWIĄZKI WYŁĄCZONNYCH 10A
- ZASILACZ POZIOMY

**HASPER** HASPER Piotr Węgłowiec ul. Katowice 14/16 44-300 Twarda tel. +48 790 018 086 e-mail: p.weglowiec@hasper.pl

INWESTOR: BUDNICE GÓRNY - RZUT PODDASZA - ZJAZDNIKI

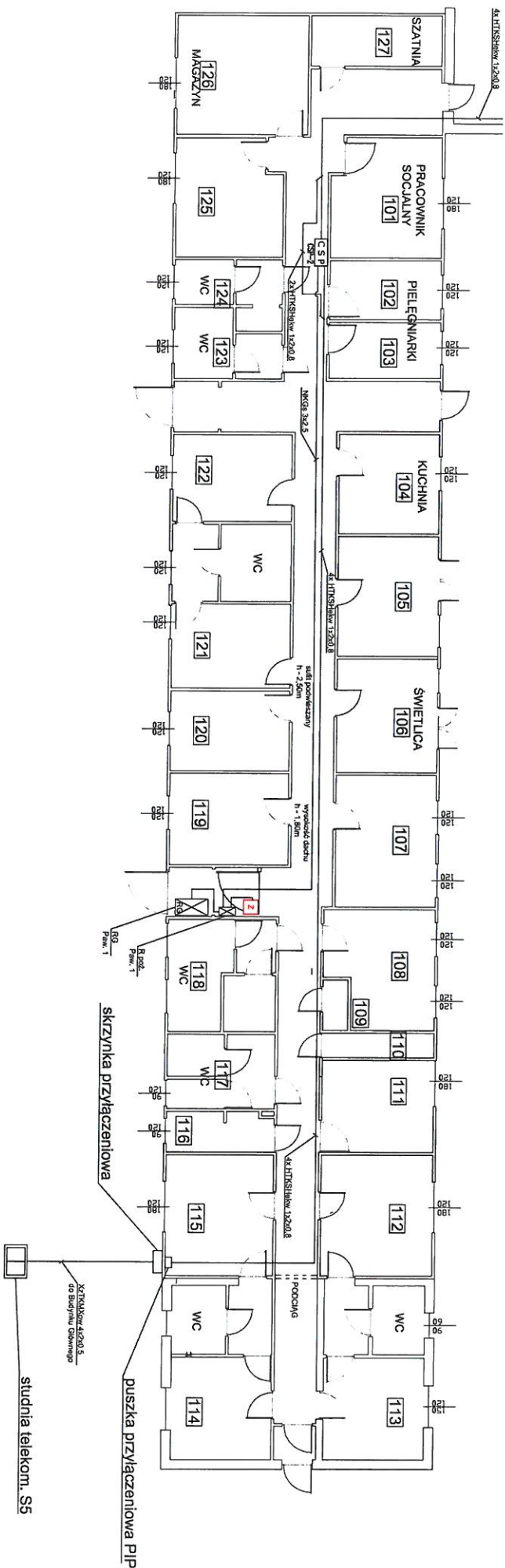
PROJEKTANT: Paweł Wądroński

ADRES: Zjazd na poddasze w Wądrońcu, przy ul. Podryńskiego 3

Adnotacja	Wzrost i data	Numer spr.	Data	Podpis
Projektant	Wądroński Paweł	08/05/10/2008	10/2016	
Opisany				
Spisany		08/04/10/2008	10/2016	

PROJEKT WYKONAWCZY

Skala	1:100	K. nr.	23
-------	-------	--------	----



LEGENDA

- RG GŁÓWNA ROZDZIELNICA BUDYNKOWA
- ROZDZIELNICA ODBIORNY POŻAROWYCH
- CENTRALA SYGNALIZACJI POŻARU
- GWIAZDO WYCIĄKOWE 10A
- ZESPOŁ Z GWIAZDO WYCIĄKOWYCH 10A
- ZASILACZ POŻAROWY

**HASPER** Projekt Wykonawczy  
 ul. 44 792 018 888  
 05-203 Pruszków e-mail: biuro@hasper.com.pl

INWESTOR: **PAWIŁ WOLOMIŃSKI**  
 z siedzibą w Wołominie, przy ul. Prądymyńskiego 3

ADRES: **ul. i Kuchnia**  
 Nazwa spr.: **1220.8** Data: **2018**

PROJEKTANT: **Łukasz Górczpan**  
 Data: **10/09/2018** Wzrost: **2018**

SPRZĘTOWY: **Pracownia**  
 Data: **10/09/2018** Wzrost: **2018**

PROJEKT WYKONAWCZY  
 SYSTEM SYGNALIZACJI POŻARU W PS RZĘDOWY

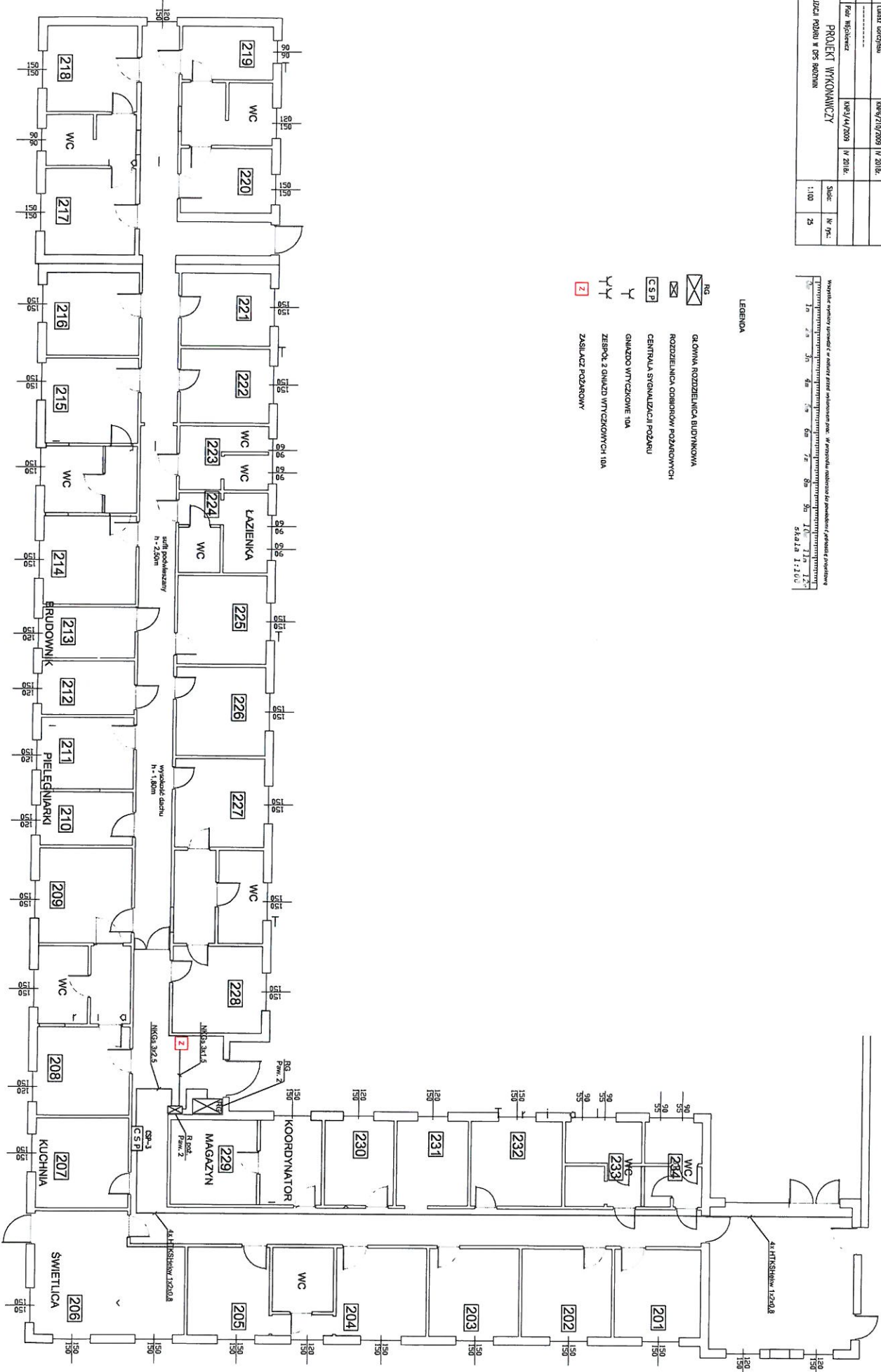
Wszystkie wymiary podano w metrach przed zapisaniem punktu. W przypadku zaokrąglenia do przodu należy dodać przysłownie.  
 0m - 1m 2m 3m 4m 5m 6m 7m 8m 9m 10m 11m 12m 13m 14m 15m 16m 17m 18m 19m 20m 21m 22m 23m 24m 25m 26m 27m 28m 29m 30m 31m 32m 33m 34m 35m 36m 37m 38m 39m 40m 41m 42m 43m 44m 45m 46m 47m 48m 49m 50m 51m 52m 53m 54m 55m 56m 57m 58m 59m 60m 61m 62m 63m 64m 65m 66m 67m 68m 69m 70m 71m 72m 73m 74m 75m 76m 77m 78m 79m 80m 81m 82m 83m 84m 85m 86m 87m 88m 89m 90m 91m 92m 93m 94m 95m 96m 97m 98m 99m 100m 101m 102m 103m 104m 105m 106m 107m 108m 109m 110m 111m 112m 113m 114m 115m 116m 117m 118m 119m 120m 121m 122m 123m 124m 125m 126m 127m 128m 129m 130m 131m 132m 133m 134m 135m 136m 137m 138m 139m 140m 141m 142m 143m 144m 145m 146m 147m 148m 149m 150m 151m 152m 153m 154m 155m 156m 157m 158m 159m 160m 161m 162m 163m 164m 165m 166m 167m 168m 169m 170m 171m 172m 173m 174m 175m 176m 177m 178m 179m 180m 181m 182m 183m 184m 185m 186m 187m 188m 189m 190m 191m 192m 193m 194m 195m 196m 197m 198m 199m 200m 201m 202m 203m 204m 205m 206m 207m 208m 209m 210m 211m 212m 213m 214m 215m 216m 217m 218m 219m 220m 221m 222m 223m 224m 225m 226m 227m 228m 229m 230m 231m 232m 233m 234m 235m 236m 237m 238m 239m 240m 241m 242m 243m 244m 245m 246m 247m 248m 249m 250m 251m 252m 253m 254m 255m 256m 257m 258m 259m 260m 261m 262m 263m 264m 265m 266m 267m 268m 269m 270m 271m 272m 273m 274m 275m 276m 277m 278m 279m 280m 281m 282m 283m 284m 285m 286m 287m 288m 289m 290m 291m 292m 293m 294m 295m 296m 297m 298m 299m 300m 301m 302m 303m 304m 305m 306m 307m 308m 309m 310m 311m 312m 313m 314m 315m 316m 317m 318m 319m 320m 321m 322m 323m 324m 325m 326m 327m 328m 329m 330m 331m 332m 333m 334m 335m 336m 337m 338m 339m 340m 341m 342m 343m 344m 345m 346m 347m 348m 349m 350m 351m 352m 353m 354m 355m 356m 357m 358m 359m 360m 361m 362m 363m 364m 365m 366m 367m 368m 369m 370m 371m 372m 373m 374m 375m 376m 377m 378m 379m 380m 381m 382m 383m 384m 385m 386m 387m 388m 389m 390m 391m 392m 393m 394m 395m 396m 397m 398m 399m 400m 401m 402m 403m 404m 405m 406m 407m 408m 409m 410m 411m 412m 413m 414m 415m 416m 417m 418m 419m 420m 421m 422m 423m 424m 425m 426m 427m 428m 429m 430m 431m 432m 433m 434m 435m 436m 437m 438m 439m 440m 441m 442m 443m 444m 445m 446m 447m 448m 449m 450m 451m 452m 453m 454m 455m 456m 457m 458m 459m 460m 461m 462m 463m 464m 465m 466m 467m 468m 469m 470m 471m 472m 473m 474m 475m 476m 477m 478m 479m 480m 481m 482m 483m 484m 485m 486m 487m 488m 489m 490m 491m 492m 493m 494m 495m 496m 497m 498m 499m 500m 501m 502m 503m 504m 505m 506m 507m 508m 509m 510m 511m 512m 513m 514m 515m 516m 517m 518m 519m 520m 521m 522m 523m 524m 525m 526m 527m 528m 529m 530m 531m 532m 533m 534m 535m 536m 537m 538m 539m 540m 541m 542m 543m 544m 545m 546m 547m 548m 549m 550m 551m 552m 553m 554m 555m 556m 557m 558m 559m 560m 561m 562m 563m 564m 565m 566m 567m 568m 569m 570m 571m 572m 573m 574m 575m 576m 577m 578m 579m 580m 581m 582m 583m 584m 585m 586m 587m 588m 589m 590m 591m 592m 593m 594m 595m 596m 597m 598m 599m 600m 601m 602m 603m 604m 605m 606m 607m 608m 609m 610m 611m 612m 613m 614m 615m 616m 617m 618m 619m 620m 621m 622m 623m 624m 625m 626m 627m 628m 629m 630m 631m 632m 633m 634m 635m 636m 637m 638m 639m 640m 641m 642m 643m 644m 645m 646m 647m 648m 649m 650m 651m 652m 653m 654m 655m 656m 657m 658m 659m 660m 661m 662m 663m 664m 665m 666m 667m 668m 669m 670m 671m 672m 673m 674m 675m 676m 677m 678m 679m 680m 681m 682m 683m 684m 685m 686m 687m 688m 689m 690m 691m 692m 693m 694m 695m 696m 697m 698m 699m 700m 701m 702m 703m 704m 705m 706m 707m 708m 709m 710m 711m 712m 713m 714m 715m 716m 717m 718m 719m 720m 721m 722m 723m 724m 725m 726m 727m 728m 729m 730m 731m 732m 733m 734m 735m 736m 737m 738m 739m 740m 741m 742m 743m 744m 745m 746m 747m 748m 749m 750m 751m 752m 753m 754m 755m 756m 757m 758m 759m 760m 761m 762m 763m 764m 765m 766m 767m 768m 769m 770m 771m 772m 773m 774m 775m 776m 777m 778m 779m 780m 781m 782m 783m 784m 785m 786m 787m 788m 789m 790m 791m 792m 793m 794m 795m 796m 797m 798m 799m 800m 801m 802m 803m 804m 805m 806m 807m 808m 809m 810m 811m 812m 813m 814m 815m 816m 817m 818m 819m 820m 821m 822m 823m 824m 825m 826m 827m 828m 829m 830m 831m 832m 833m 834m 835m 836m 837m 838m 839m 840m 841m 842m 843m 844m 845m 846m 847m 848m 849m 850m 851m 852m 853m 854m 855m 856m 857m 858m 859m 860m 861m 862m 863m 864m 865m 866m 867m 868m 869m 870m 871m 872m 873m 874m 875m 876m 877m 878m 879m 880m 881m 882m 883m 884m 885m 886m 887m 888m 889m 890m 891m 892m 893m 894m 895m 896m 897m 898m 899m 900m 901m 902m 903m 904m 905m 906m 907m 908m 909m 910m 911m 912m 913m 914m 915m 916m 917m 918m 919m 920m 921m 922m 923m 924m 925m 926m 927m 928m 929m 930m 931m 932m 933m 934m 935m 936m 937m 938m 939m 940m 941m 942m 943m 944m 945m 946m 947m 948m 949m 950m 951m 952m 953m 954m 955m 956m 957m 958m 959m 960m 961m 962m 963m 964m 965m 966m 967m 968m 969m 970m 971m 972m 973m 974m 975m 976m 977m 978m 979m 980m 981m 982m 983m 984m 985m 986m 987m 988m 989m 990m 991m 992m 993m 994m 995m 996m 997m 998m 999m 1000m

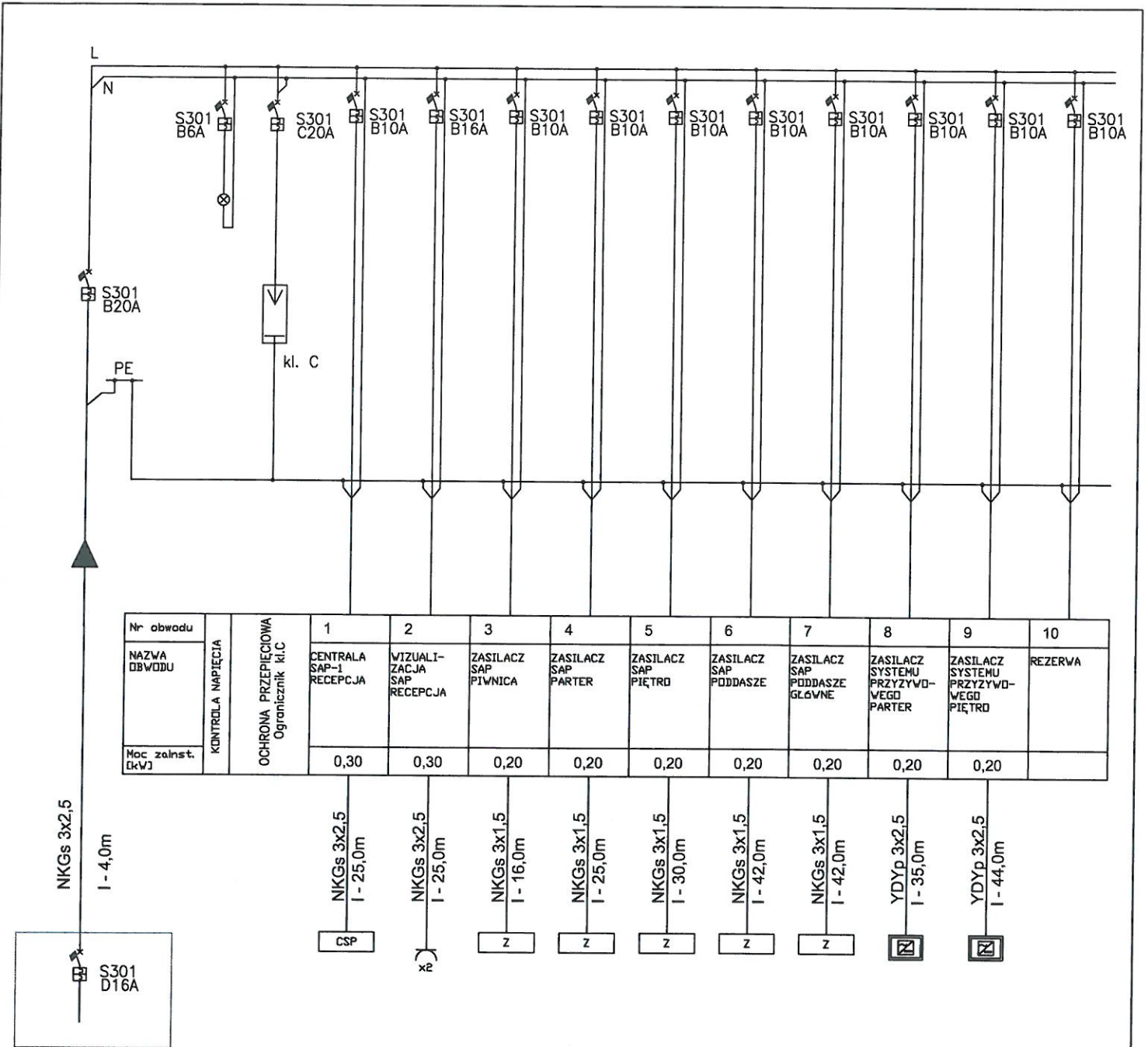
Projekt: <b>RZUT PARTERU PAMIŁONU 2 - ZASILANIE</b>		Numer urz.: _____		Data: _____		Redaktor: _____	
Inwestor: <b>Powiat Młoniński z siedzibą w Młonińcu, przy ul. Prądyńskiego 3</b>		Projektant: _____		Data: _____		Redaktor: _____	
Opis: _____		Liczba stron: _____		Data: _____		Redaktor: _____	
Specyfikacja: _____		Data: _____		Data: _____		Redaktor: _____	
Projekt wykonawczy		14/2018		14/2018		14/2018	
Skala: 1:100		Nr projektu: _____		Data: _____		Redaktor: _____	

Wszystkie wymiary podane są w metrach z dokładnością do milimetrów. W przypadku niejednoznaczności należy kierować się rysunkiem. Skala 1:100

LEGENDA

- GŁÓWNA ROZDZIELNICA BUDYNKOWA
- ROZDZIELNICA ODBIORÓW POŻAROWYCH
- CENTRALA SYGNALIZACJI POŻARU
- GŁAWNO WYŁĄCZKOWE 10A
- ZESTAW 3 GŁAWNO WYŁĄCZKOWYCH 10A
- ZASILACZ POŻAROWY




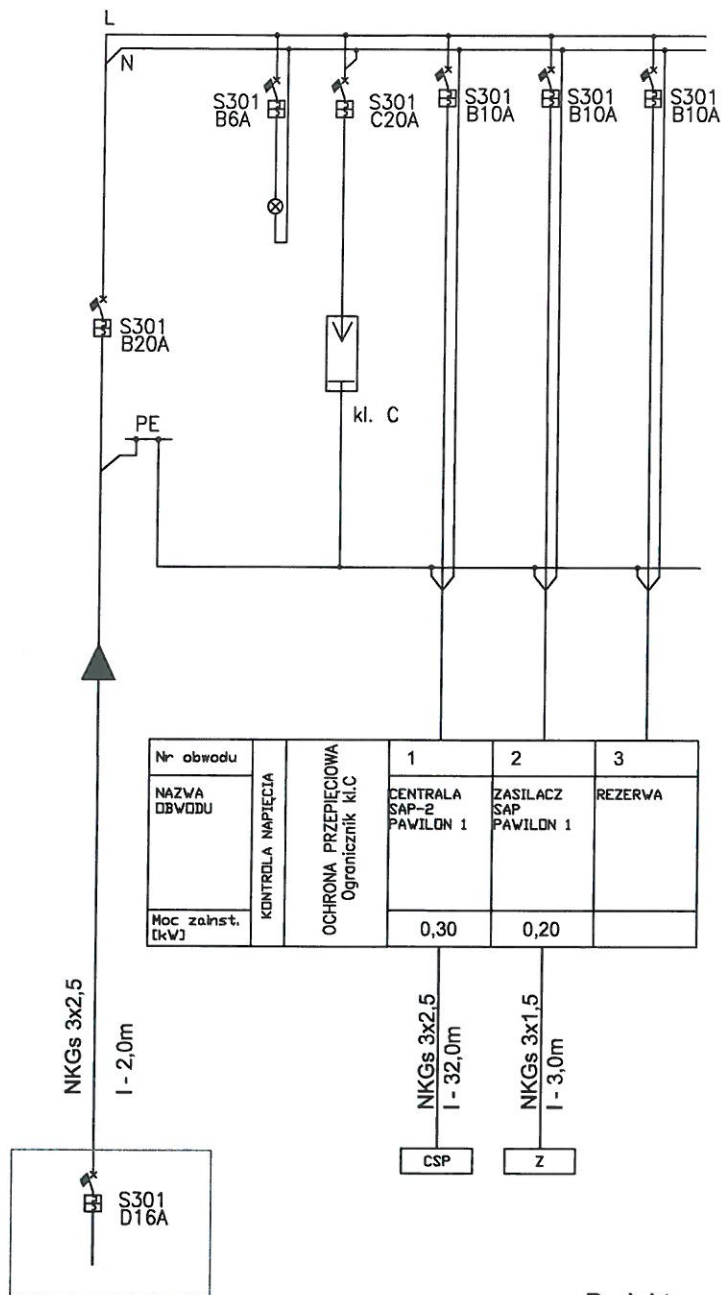


Nr obwodu		1	2	3	4	5	6	7	8	9	10
NAZWA OBWODU	KONTROLA NAPIĘCIA	CENTRALA SAP-1 RECEPCJA	WIZUALIZACJA SAP RECEPCJA	ZASILACZ SAP PIWNICA	ZASILACZ SAP PARTER	ZASILACZ SAP PIĘTRO	ZASILACZ SAP PODDASZE	ZASILACZ SAP PODDASZE GŁÓWNE	ZASILACZ SYSTEMU PRZYŻYWOWEGO PARTER	ZASILACZ SYSTEMU PRZYŻYWOWEGO PIĘTRO	REZERWA
Moc załnst. [kW]		0,30	0,30	0,20	0,20	0,20	0,20	0,20	0,20	0,20	

Główna rozdzielnica budynkowa RG  
Budynku głównego w pom. nr 13

Projektowana rozdzielnica TE-AL  
w wykonaniu natynkowym 24mod.

		HASPER Piotr Wójcikiewicz ul. Ołwkowa 1A/16 tel. +48 790 018 886 05-800 Pruszków e-mail: piotr.wojcikiewicz@gmail.com		
Rysunek:	BUDYNEK GŁÓWNY – SCHEMAT ROZDZIELNICY "R POŻ."			
Inwestor:	Powiat Wołomiński z siedzibą w Wołominie, przy ul. Prądzyńskiego 3			
Autorzy:	Imię i Nozvisko	Numer upr.	Data:	Podpis:
Projektant:	Łukasz Gorczyński	KNP6/z10/2009	IV 2018r.	
Opracował:	-----			
Sprawdzający:	Piotr Wójcikiewicz	KNP3/44/2009	IV 2018r.	
PROJEKT WYKONAWCZY SYSTEM SYGNALIZACJI POŻARU W DPS PĄDZYMIN				Skala: 1:100
				Nr rys.: 26



Główna rozdzielnica budynkowa RG Pawilonu nr 1

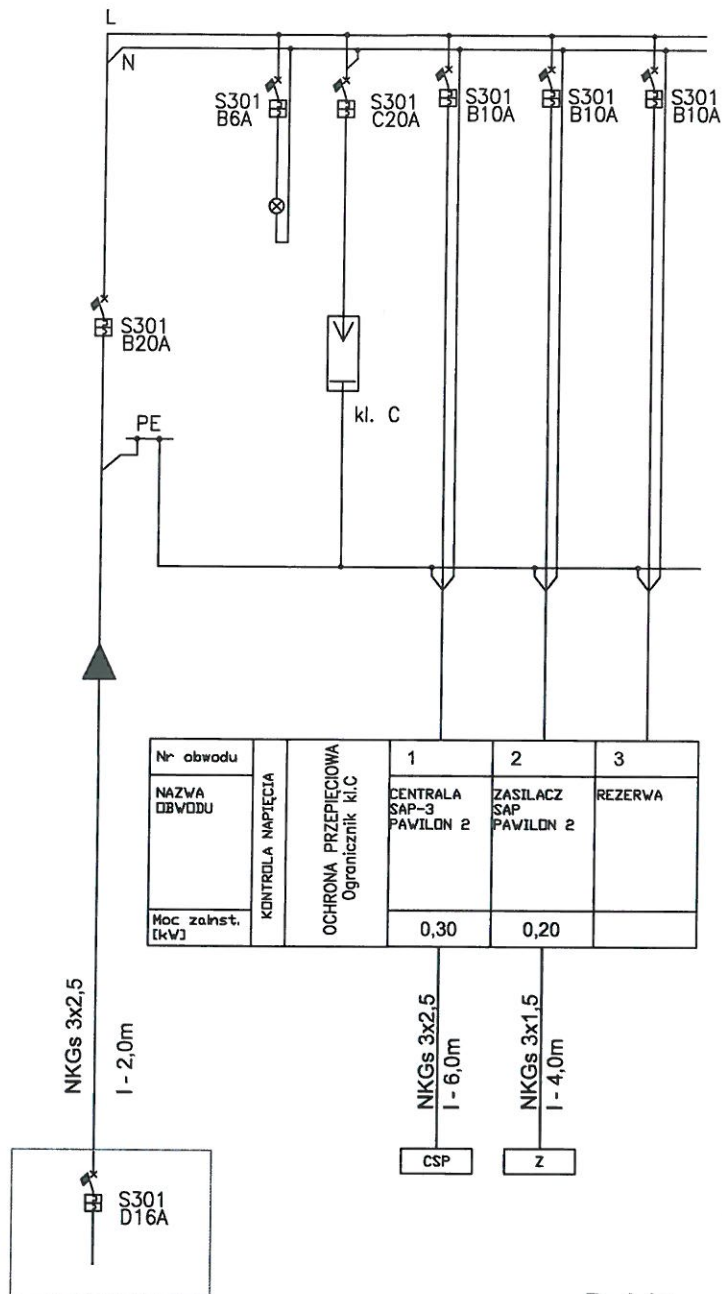
Projektowana rozdzielnica TE-AL w wykonaniu natynkowym 12mod.



HASPER Piotr Wójcikiewicz  
 ul. Ołówkowa 1A/16 tel. +48 790 018 886  
 05-800 Pruszków e-mail: piotr.wojcikiewicz@gmail.com

Rysunek:	PAWILON 1 – SCHEMAT ROZDZIELNICY "R POŻ."			
Inwestor:	Powiat Wołomiński z siedzibą w Wołominie, przy ul. Prądzyńskiego 3			
Autorzy	Imię i Nazwisko	Numer upr.	Data:	Podpis:
Projektant	Lukasz Gorczyński	KNP6/210/2009	IV 2018r.	
Opracował	-----			
Sprawdzający	Piotr Wójcikiewicz	KNP3/44/2009	IV 2018r.	
PROJEKT WYKONAWCZY				Skala:
SYSTEM SYGNALIZACJI POŻARU W DPS RADZYMIN				Nr rys.:
				1:100
				27





Nr obwodu		1	2	3
NAZWA OBWODU	KONTROLA NAPIĘCIA	CENTRALA SAP-3 PAVILON 2	ZASILACZ SAP PAVILON 2	REZERWA
Moc załst. [kW]	OCHRONA PRZEPIECIOWA Ogranicznik kl.C	0,30	0,20	

Główna rozdzielnica budynkowa RG Pawilonu nr 2

Projektowana rozdzielnica TE-AL w wykonaniu natynkowym 12mod.



HASPER Piotr Wójcikiewicz  
 ul. Ołówkowa 1A/16 tel. +48 790 018 886  
 05-800 Pruszków e-mail: piotr.wojcikiewicz@gmail.com

Rysunek:	PAWILON 2 – SCHEMAT ROZDZIELNICY "R POŻ."			
Inwestor:	Powiat Wołomiński z siedzibą w Wołominie, przy ul. Prądzyńskiego 3			
Autorzy	Imię i Nazwisko	Numer upr.	Data:	Podpis:
Projektant	Lukasz Gorczyński	KNP6/210/2009	IV 2018r.	
Opracował	-----			
Sprawdzający	Piotr Wójcikiewicz	KNP3/44/2009	IV 2018r.	
PROJEKT WYKONAWCZY				Skala:
SYSTEM SYGNALIZACJI POŻARU W DPS RADZYMIN				Nr rys.:
				1:100
				28